

Tengo citado un niño/a refugiado/a ¿Estoy preparada/o?

Gabriel Ruiz Enciso

Psicólogo y Mediador Intercultural

Coordinador Programa de Intervención sociosanitaria con
personas migrantes frente a la vulneración de derechos
Médicos del Mundo - Málaga

17^o congreso
actualización
pediatría
AEPap 2020

fPS
Fundación Pediatría y Salud

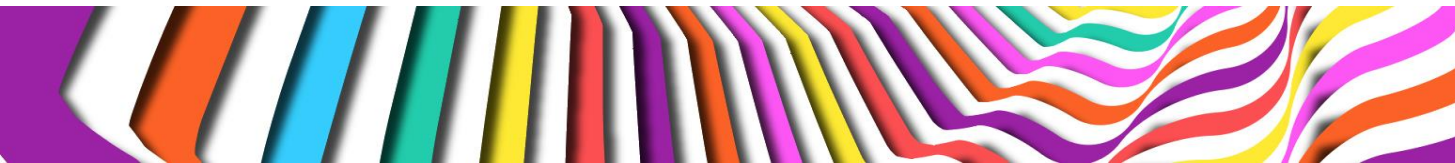


AEPap 2020



Migraciones

- ✓ Los movimientos migratorios: un fenómeno histórico y natural
- ✓ Enfoque estructural vs coyuntural
- ✓ Regulados por nuestra legislación y convenios internacionales
- ✓ Atraviesan nuestra historia y la de todas las culturas
- ✓ Se magnifican y utilizan para crear alarma social
- ✓ Dificultades para diferenciar entre migrantes y refugiados



Asilo y refugio

- **Definición de asilo:**

*“El derecho de asilo es el derecho de toda persona a buscar protección fuera de su país de origen o de residencia habitual y disfrutar de ella en caso de tener fundados temores de ser perseguida por motivos de **raza, religión, nacionalidad, opinión política** o pertenencia a un determinado **grupo social**. La persecución por motivos de **género**, incluida aquella motivada por la preferencia sexual y la identidad de género, están incluidas en las causas de persecución que reconoce este derecho.”*

- **Declaración Universal de Derechos Humanos, Convención de Ginebra, Convenio Europeo de Derechos Humanos, Carta de los Derechos Fundamentales de la Unión Europea**

- El Estado español lo reconoce en su **Constitución** y lo regula a través de su **Ley de Asilo**.

- El **derecho de asilo** es una **obligación** que los **Estados** deben cumplir .

- **Guerra Civil: 465.000 españoles** huyeron del conflicto, más de **20.000** fueron **acogidos por México**.



Legislación de Extranjería y Derecho de asilo

Ley Orgánica 4/2000, de 11 de enero, sobre derechos y libertades de los extranjeros en España y su integración social. (Reformada por LO 8/2000, LO 14/2003, LO 2/2009, LO 10/2011, y RDL 16/2012).

Real Decreto 557/2011, de 20 de abril, por el que se aprueba el Reglamento de la Ley Orgánica 4/2000, tras reforma por la Ley Orgánica 2/2009 (por el Real Decreto 844/2013, de 31 de octubre).

Ley de Asilo 12/2009

Reglamento de Dublín (1990), Dublín II (2003), Dublín III (2013).

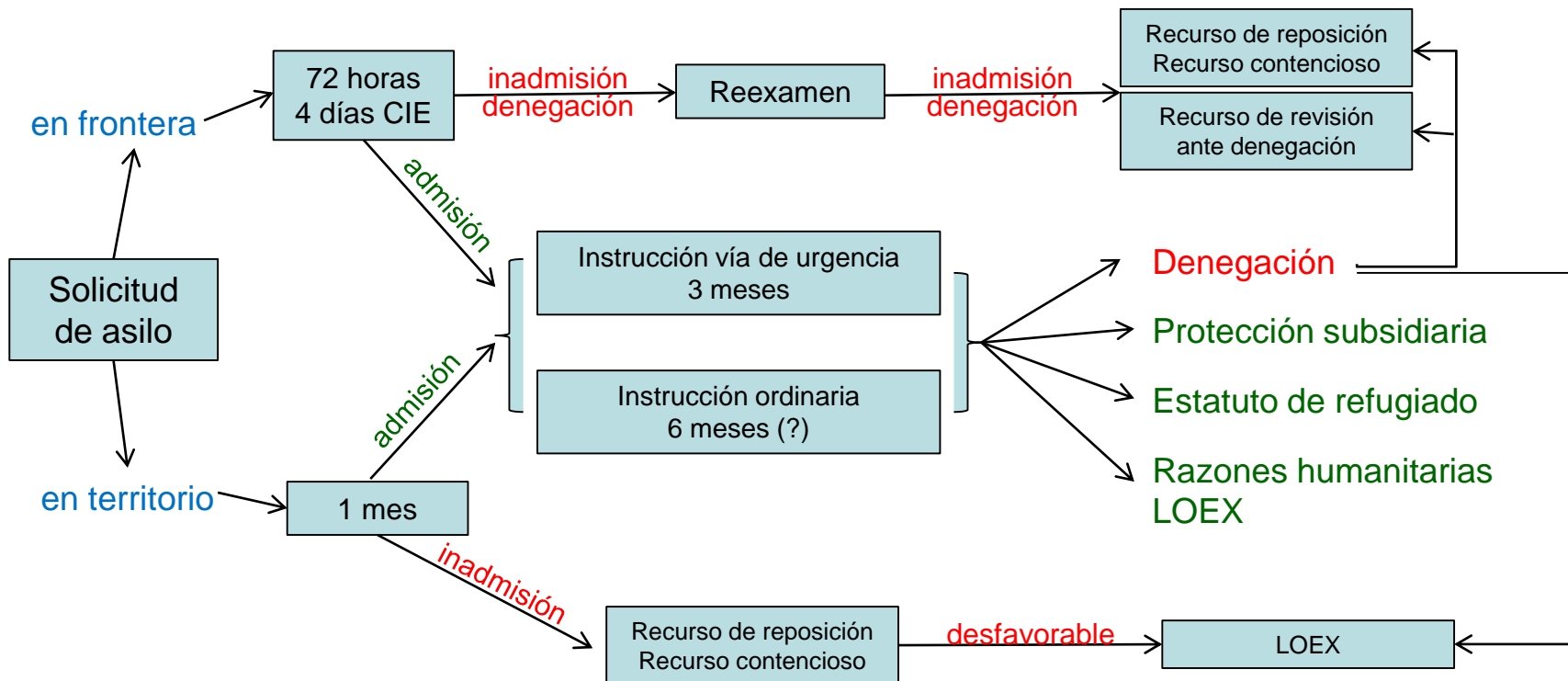
Dublín II: el primer Estado miembro por el que accede a UE el solicitante de asilo es el responsable de realizar el procedimiento y examinar la solicitud. Si el solicitante llega a un segundo Estado miembro y realiza la solicitud de asilo, este Estado podrá devolver al solicitante al país de primera entrada.

Acuerdos de la UE y política de externalización de fronteras

Real Decreto Ley 7/2018, de 27 de julio, sobre el acceso universal al Sistema Nacional de Salud (sustituye al derogado RD 16/2012, de medidas urgentes para garantizar la sostenibilidad del Sistema Nacional de Salud)



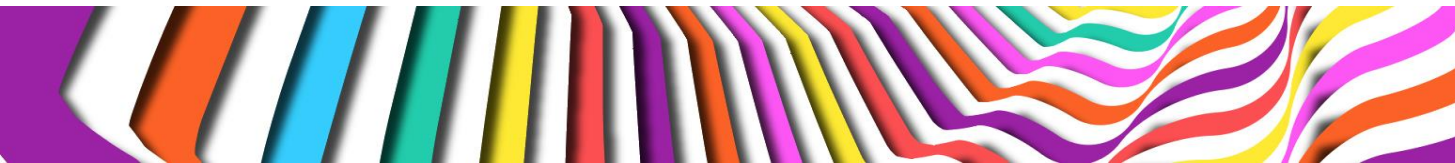
El laberinto jurídico



¿Quiénes son los/las refugiados/as?

El ejemplo del conflicto de Siria

- ✓ **Siria:** originó más de 5 millones de refugiados y 6,5 millones de desplazados
- ✓ Sólo en el **Líbano** más de un millón de refugiados sirios
- ✓ **Egipto, Irak, Jordania y Líbano** concentran más de 2 millones de refugiados
- ✓ En **Turquía** más de 2,7 millones de refugiados
- ✓ **España** se comprometió a acoger a 17.337 refugiados, finalmente 1.980 (el



¿Quiénes son los/las migrantes y refugiados/as?

Extranjeros Empadronados

Almería	145.181
Cádiz	45.284
Córdoba	20.964
Granada	60.813
Huelva	44.657
Jaén	15.223
Málaga	252.362
Sevilla	68.662
Andalucía	653.146
Cataluña	1.157.551
Com. de Madrid	880.918
España	5.025.264
España (UE-AELC)	1.851.986
España (No UE – AELC)	3.173.278

Principales nacionalidades en España

Nº	País de nacionalidad	Número
1	Marruecos	812.412
2	Rumania	669.434
3	Reino Unido	249.015
4	Italia	227.912
5	China	224.372
6	Colombia	206.413
7	Venezuela	137.589
8	Ecuador	131.679
9	Bulgaria	122.362
10	Ucrania	111.558

Distribución de la población extranjera en **España** a 1 de Enero de 2019 (INE, 11 de Abril de 2019)



¿Quiénes son los/las migrantes y refugiados/as?

Principales nacionalidades en Andalucía

Nº	País de nacionalidad	Número
1	Marruecos	145.076
2	Rumania	79.264
3	Reino Unido	76.870
4	China	22.280
5	Italia	20.722
6	Ucrania	17.283
7	Alemania	15.750
8	Colombia	15.724
9	Rusia	13.907
10	Francia	12.712

Principales nacionalidades en Málaga

Nº	País de nacionalidad	Número
1	Reino Unido	47.193
2	Marruecos	32.781
3	Italia	12.200
4	Rumania	11.606
5	Ucrania	11.392
6	Alemania	9.500
7	China	8.417
8	Paraguay	6.993
9	Rusia	6.957
10	Francia	6.710

Distribución de la población extranjera en **España** a 1 de Enero de 2019 (INE, 11 de Abril de 2019)



Niños/as migrantes y refugiados/as

Estadística del Padrón Continuo. Datos provisionales a 1 de enero de 2019									
	TOTAL	ESPAÑOLES	EXTRANJEROS	UNIÓN EUROPEA	ÁFRICA	AMERICA CENTRAL Y CARIBE	AMÉRICA DEL SUR	ASIA	APÁTRIDAS
TOTAL ESPAÑA									
0-15 años	7.356.931	6.584.502	772.429	243.850	250.264	34.669	100.743	92.512	231
niños	3.781.837	3.383.628	398.209	125.175	129.827	17.495	50.849	48.834	136
niñas	3.575.094	3.200.874	374.220	118.675	120.437	17.174	49.894	43.678	95
ANDALUCÍA									
0-15 años	1.413.625	1.319.891	93.734	32.564	35.066	1.963	8.463	8.625	26
niños	726.856	678.580	48.276	16.739	18.285	960	4.207	4.511	15
niñas	686.769	641.311	45.458	15.825	16.781	1.003	4.256	4.114	11
Almería									
0-15 años	129.160	103.419	25.741	6.488	16.472	141	1.221	711	3
niños	66.360	53.055	13.305	3.353	8.558	66	618	364	2
niñas	62.800	50.364	12.436	3.135	7.914	75	603	347	1
Málaga									
0-15 años	278.760	246.533	32.227	13.994	6.871	435	3.302	3.522	5
niños	143.109	126.488	16.621	7.257	3.591	217	1.642	1.835	3
niñas	135.651	120.045	15.606	6.737	3.280	218	1.660	1.687	2
CATALUNA									
0-15 años	1.251.090	1.064.982	186.108	38.875	68.905	10.466	21.007	33.056	20
niños	643.963	547.779	96.184	19.868	35.678	5.289	10.606	17.574	13
niñas	607.127	517.203	89.924	19.007	33.227	5.177	10.401	15.482	7
Barcelona									
0-15 años	912.914	790.501	122.413	23.403	37.961	7.380	16.634	27.965	14
niños	470.007	406.665	63.342	11.955	19.692	3.722	8.427	14.814	11
niñas	442.907	383.836	59.071	11.448	18.269	3.658	8.207	13.151	3
COMUNITAT VALENCIANA									
0-15 años	790.402	685.261	105.141	39.275	30.610	2.002	11.351	10.780	31
niños	406.928	352.431	54.497	20.188	15.926	1.015	5.855	5.702	22
niñas	383.474	332.830	50.644	19.087	14.684	987	5.496	5.078	9
MADRID, COMUNIDAD DE									
0-15 años	1.084.501	956.060	128.441	45.374	24.243	8.715	24.077	18.867	19
niños	556.410	490.523	65.887	23.356	12.404	4.436	12.170	9.862	12
niñas	528.091	465.537	62.554	22.018	11.839	4.279	11.907	9.005	7

Tabla 1

Fuente: Elaboración propia a partir de los Datos provisionales del Padrón a 1 de Enero de 2019 (publicados el 11 de Abril de 2019 por el INE)

Niños/as migrantes y refugiados/as

Estadística del Padrón Continuo. Datos provisionales a 1 de enero de 2019						
	UNIÓN EUROPEA	Bulgaria	Reino Unido	Rumanía	Rusia	Ucrania
TOTAL ESPAÑA						
0-15 años	243.850	18.222	18.973	123.094	12.546	16.480
niños	125.175	9.402	9.799	63.197	6.517	8.493
niñas	118.675	8.820	9.174	59.897	6.029	7.987
ANDALUCÍA						
0-15 años	32.564	1.218	5.784	13.834	1.925	2.518
niños	16.739	633	2.998	7.085	969	1.265
niñas	15.825	585	2.786	6.749	956	1.253
Almería						
0-15 años	6.488	370	544	4.589	285	236
niños	3.353	187	286	2.377	143	116
niñas	3.135	183	258	2.212	142	120
Málaga						
0-15 años	13.994	497	3.983	2.011	1.310	1.728
niños	7.257	258	2.078	1.011	658	876
niñas	6.737	239	1.905	1.000	652	852
CATALUÑA						
0-15 años	38.875	1.523	2.170	16.141	4.179	3.508
niños	19.868	797	1.132	8.245	2.182	1.839
niñas	19.007	726	1.038	7.896	1.997	1.669
Barcelona						
0-15 años	23.403	677	1.628	5.955	2.401	1.879
niños	11.955	357	848	3.024	1.254	989
niñas	11.448	320	780	2.931	1.147	890
COMUNITAT VALENCIANA						
0-15 años	39.275	3.959	4.509	19.024	4.131	3.516
niños	20.188	2.028	2.304	9.859	2.176	1.826
niñas	19.087	1.931	2.205	9.165	1.955	1.690
MADRID, COMUNIDAD DE						
0-15 años	45.374	2.731	942	29.434	480	3.181
niños	23.356	1.400	489	15.127	244	1.599
niñas	22.018	1.331	453	14.307	236	1.582

Tabla 2

Fuente: Elaboración propia a partir de los Datos provisionales del Padrón a 1 de Enero de 2019 (publicados el 11 de Abril de 2019 por el INE)

Niños/as migrantes y refugiados/as

Estadística del Padrón Continuo. Datos provisionales a 1 de enero de 2019												
	ÁFRICA	Argelia	Costa de Marfil	Gambia	Ghana	Guinea	Guinea Ecuatorial	Mali	Marruecos	Mauritania	Nigeria	Senegal
TOTAL ESPAÑA												
0-15 años	250.264	14.331	520	3.383	2.782	1.699	2.897	3.474	196.420	1.260	9.607	9.411
niños	129.827	7.424	266	1.836	1.421	894	1.388	1.878	101.880	676	4.856	5.009
niñas	120.437	6.907	254	1.547	1.361	805	1.509	1.596	94.540	584	4.751	4.402
ANDALUCÍA												
0-15 años	35.066	690	80	52	250	88	75	288	31.009	127	919	1.056
niños	18.285	382	34	27	135	44	36	160	16.126	55	475	562
niñas	16.781	308	46	25	115	44	39	128	14.883	72	444	494
Almería												
0-15 años	16.472	152	21	27	131	49	32	201	15.013	38	144	507
niños	8.558	82	8	14	65	24	16	111	7.797	18	70	259
niñas	7.914	70	13	13	66	25	16	90	7.216	20	74	248
Málaga												
0-15 años	6.871	89	24	11	74	16	12	6	5.920	17	360	204
niños	3.591	53	8	5	42	9	5	2	3.063	7	198	117
niñas	3.280	36	16	6	32	7	7	4	2.857	10	162	87
CATALUÑA												
0-15 años	68.905	1.971	95	2.662	1.232	844	274	1.434	53.944	192	1.607	3.707
niños	35.678	981	60	1.430	645	467	133	757	27.840	97	797	1.988
niñas	33.227	990	35	1.232	587	377	141	677	26.104	95	810	1.719
Barcelona												
0-15 años	37.961	761	56	861	985	448	214	672	30.192	92	1.137	1.940
niños	19.692	392	34	489	515	244	103	361	15.608	47	561	1.030
niñas	18.269	369	22	372	470	204	111	311	14.584	45	576	910
COMUNITAT VALENCIANA												
0-15 años	30.610	6.387	47	56	93	83	441	273	20.944	64	1.107	626
niños	15.926	3.317	24	28	45	37	221	150	10.909	33	575	325
niñas	14.684	3.070	23	28	48	46	220	123	10.035	31	532	301
MADRID, COMUNIDAD DE												
0-15 años	24.243	387	88	24	87	149	1.267	205	18.483	55	1.941	439
niños	12.404	206	48	11	49	68	592	118	9.506	32	994	219
niñas	11.839	181	40	13	38	81	675	87	8.977	23	947	220

Tabla 3

Fuente: Elaboración propia a partir de los Datos provisionales del Padrón a 1 de Enero de 2019 (publicados el 11 de Abril de 2019 por el INE)

Niños/as migrantes y refugiados/as

Estadística del Padrón Continuo. Datos provisionales a 1 de enero de 2019						
	AMERICA CENTRAL Y CARIBE	Cuba	El Salvador	Honduras	Nicaragua	República Dominicana
TOTAL ESPAÑA						
0-15 años	34.669	3.354	2.483	13.197	4.636	9.720
niños	17.495	1.691	1.294	6.519	2.273	5.030
niñas	17.174	1.663	1.189	6.678	2.363	4.690
ANDALUCÍA						
0-15 años	1.963	207	190	445	561	425
niños	960	86	103	207	264	217
niñas	1.003	121	87	238	297	208
Almería						
0-15 años	141	19	5	27	25	54
niños	66	8	2	10	15	24
niñas	75	11	3	17	10	30
Málaga						
0-15 años	435	80	33	87	86	106
niños	217	28	19	45	49	50
niñas	218	52	14	42	37	56
CATALUÑA						
0-15 años	10.466	383	752	6.096	357	2.621
niños	5.289	178	379	3.063	184	1.348
niñas	5.177	205	373	3.033	173	1.273
Barcelona						
0-15 años	7.380	274	683	3.723	314	2.179
niños	3.722	123	345	1.866	164	1.111
niñas	3.658	151	338	1.857	150	1.068
COMUNITAT VALENCIANA						
0-15 años	2.002	315	106	1.033	129	323
niños	1.015	156	54	513	70	166
niñas	987	159	52	520	59	157
MADRID, COMUNIDAD DE						
0-15 años	8.715	500	874	3.010	709	3.300
niños	4.436	270	451	1.490	332	1.728
niñas	4.279	230	423	1.520	377	1.572

Tabla 4

Fuente: Elaboración propia a partir de los Datos provisionales del Padrón a 1 de Enero de 2019 (publicados el 11 de Abril de 2019 por el INE)

Niños/as migrantes y refugiados/as

Estadística del Padrón Continuo. Datos provisionales a 1 de enero de 2019											
	AMERICA DEL SUR	Argentina	Bolivia	Brasil	Chile	Colombia	Ecuador	Paraguay	Perú	Uruguay	Venezuela
TOTAL ESPAÑA											
0-15 años	100.743	5.929	12.470	9.015	2.625	19.864	14.305	6.632	8.023	2.044	19.835
niños	50.849	2.991	6.196	4.512	1.305	10.046	7.413	3.245	4.008	1.029	10.103
niñas	49.894	2.938	6.274	4.503	1.320	9.818	6.892	3.387	4.015	1.015	9.732
ANDALUCÍA											
0-15 años	8.463	988	952	893	199	1.574	777	854	401	152	1.673
niños	4.207	511	458	460	95	752	411	409	208	87	816
niñas	4.256	477	494	433	104	822	366	445	193	65	857
Almería											
0-15 años	1.221	113	105	72	23	241	371	25	132	8	131
niños	618	54	51	43	11	117	208	11	62	4	57
niñas	603	59	54	29	12	124	163	14	70	4	74
Málaga											
0-15 años	3.302	580	170	385	87	573	135	585	58	103	626
niños	1.642	303	82	193	42	265	67	282	27	62	319
niñas	1.660	277	88	192	45	308	68	303	31	41	307
CATALUÑA											
0-15 años	21.007	1.426	4.055	2.005	932	3.203	2.632	1.086	2.192	566	2.909
niños	10.606	720	2.021	987	477	1.610	1.397	533	1.107	294	1.459
niñas	10.401	706	2.034	1.018	455	1.593	1.235	553	1.085	272	1.450
Barcelona											
0-15 años	16.634	1.062	3.423	1.302	756	2.197	2.255	998	1.908	384	2.348
niños	8.427	541	1.696	642	377	1.126	1.208	491	963	201	1.181
niñas	8.207	521	1.727	660	379	1.071	1.047	507	945	183	1.167
COMUNITAT VALENCIANA											
0-15 años	11.351	812	1.199	917	262	3.211	1.606	371	258	392	2.323
niños	5.855	418	584	506	128	1.653	864	184	123	193	1.202
niñas	5.496	394	615	411	134	1.558	742	187	135	199	1.121
MADRID, COMUNIDAD DE											
0-15 años	24.077	880	2.490	1.709	472	4.069	3.825	2.148	3.063	142	5.279
niños	12.170	458	1.258	841	230	2.049	1.955	1.067	1.509	72	2.731
niñas	11.907	422	1.232	868	242	2.020	1.870	1.081	1.554	70	2.548

Tabla 5

Fuente: Elaboración propia a partir de los Datos provisionales del Padrón a 1 de Enero de 2019 (publicados el 11 de Abril de 2019 por el INE)



Niños/as migrantes y refugiados/as

Estadística del Padrón Continuo. Datos provisionales a 1 de enero de 2019								
	ASIA	Bangladesh	China	Filipinas	India	Irán	Pakistán	Siria
TOTAL ESPAÑA								
0-15 años	92.512	3.187	52.522	4.504	7.972	702	16.540	2.031
niños	48.834	1.644	27.550	2.326	4.337	368	8.815	1.080
niñas	43.678	1.543	24.972	2.178	3.635	334	7.725	951
ANDALUCÍA								
0-15 años	8.625	125	5.907	287	300	233	813	407
niños	4.511	60	3.090	154	161	124	423	203
niñas	4.114	65	2.817	133	139	109	390	204
Almería								
0-15 años	711	10	360	2	19	0	242	52
niños	364	3	190	1	11	0	116	27
niñas	347	7	170	1	8	0	126	25
Málaga								
0-15 años	3.522	83	2.160	227	182	228	223	120
niños	1.835	40	1.138	118	95	120	117	62
niñas	1.687	43	1.022	109	87	108	106	58
CATALUÑA								
0-15 años	33.056	1.472	14.237	1.638	4.579	96	9.126	317
niños	17.574	757	7.521	867	2.524	49	4.825	166
niñas	15.482	715	6.716	771	2.055	47	4.301	151
Barcelona								
0-15 años	27.965	1.427	12.034	1.513	3.155	90	8.055	263
niños	14.814	733	6.332	804	1.745	45	4.251	136
niñas	13.151	694	5.702	709	1.410	45	3.804	127
COMUNITAT VALENCIANA								
0-15 años	10.780	75	5.964	65	1.144	70	2.559	219
niños	5.702	36	3.128	28	616	36	1.353	118
niñas	5.078	39	2.836	37	528	34	1.206	101
MADRID, COMUNIDAD DE								
0-15 años	18.867	1.133	13.032	1.834	390	243	648	374
niños	9.862	605	6.811	939	207	131	350	196
niñas	9.005	528	6.221	895	183	112	298	178

Tabla 6

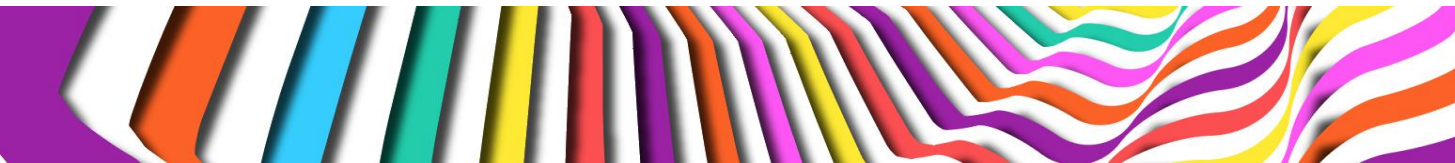
Fuente: Elaboración propia a partir de los Datos provisionales del Padrón a 1 de Enero de 2019 (publicados el 11 de Abril de 2019 por el INE)



Niños/as migrantes y refugiados/as

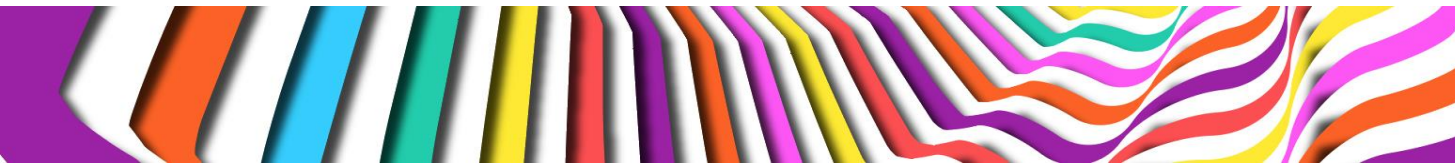
Datos de un Centro de Salud de Málaga Niños atendidos de Enero a Septiembre 2019			Datos CEAR Málaga (Protección int. y humanitaria) Niños atendidos 1 de Enero 2018 a 30 de Junio 2019		
Nacionalidad	nº	%	Nacionalidad	nº	%
Afganistán	0	0,00	Afganistán	3	0,35
Arabia Saudí	0	0,00	Arabia Saudí	1	0,12
Argelia	0	0,00	Argelia	3	0,35
Argentina	5	3,13	Argentina	2	0,23
Armenia	0	0,00	Armenia	7	0,81
Azerbaiyán	0	0,00	Azerbaiyán	1	0,12
Bangladesh	0	0,00	Bangladesh	1	0,12
Belorusia	1	0,63	Belorusia	3	0,35
Brasil	1	0,63	Brasil	2	0,23
Camerún	0	0,00	Camerún	2	0,23
Colombia	16	10,00	Colombia	119	13,77
R.D. Congo	1	0,63	R.D. Congo	0	0,00
Costa de Marfil	6	3,75	Costa de Marfil	14	1,62
Cuba	1	0,63	Cuba	3	0,35
El Salvador	3	1,88	El Salvador	19	2,20
Gambia	0	0,00	Gambia	2	0,23
Georgia	10	6,25	Georgia	68	7,87
Ghana	0	0,00	Ghana	2	0,23
Guatemala	0	0,00	Guatemala	3	0,35
Guinea Conakry	2	1,25	Guinea (Conakry)	17	1,97
Honduras	2	1,25	Honduras	14	1,62
Irak	0	0,00	Irak	7	0,81
Irán	0	0,00	Irán	2	0,23
Kazajistán	0	0,00	Kazajistán	3	0,35
Libano	2	1,25	LIBANO	4	0,46
Liberia	1	0,63	Liberia	2	0,23
Mali	1	0,63	Mali	1	0,12
Marruecos	13	8,13	Marruecos	22	2,65
México	0	0,00	México	2	0,23
Mongolia	0	0,00	Mongolia	1	0,12
Nicaragua	0	0,00	Nicaragua	6	0,69
Nigeria	0	0,00	Nigeria	1	0,12
Pakistán	0	0,00	Pakistán	1	0,12
Palestina	0	0,00	Palestina	10	1,16
Panamá	0	0,00	Panamá	1	0,12
Paraguay	7	4,38	Paraguay	0	0,00
Perú	2	1,25	Perú	7	0,81
Rep. Saharaui	1	0,63	Rep. Saharaui	2	0,23
Rumania	1	0,63	Rumania	0	0,00
Rusia	8	5,00	Rusia	58	6,71
Senegal	0	0,00	Senegal	2	0,23
Siria	6	3,75	Siria	50	5,79
Túnez	0	0,00	Sudán	2	0,23
Túnez	1	0,63	Túnez	1	0,12
Ucrania	35	21,88	Ucrania	91	10,53
Venezuela	34	21,25	Venezuela	301	34,84
Yemen	0	0,00	Yemen	1	0,12
TOTAL	160	100,00	TOTAL	864	100,00

Tabla 7. Niños/as <18 años atendidos durante 2019 en un Centro de Salud de Málaga y en CEAR



La Llegada en embarcaciones a la Frontera Sur

- Contexto en el país de origen: Rep. Centroafricana, Mali, Somalia...
- Duras condiciones del viaje en el continente africano
- El viaje en embarcaciones precarias
- Situaciones en la llegada: separación de familiares, expulsiones, traslados..
- La situación de Ceuta y Melilla



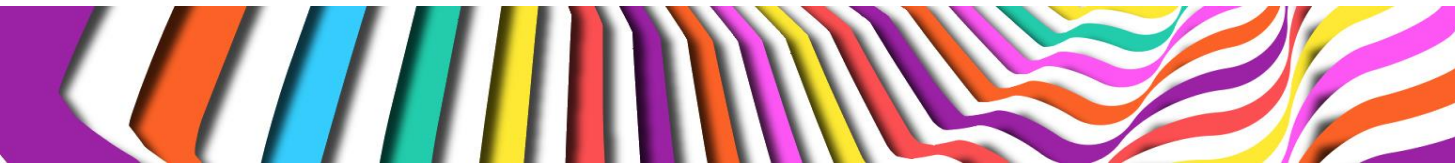
La persecución por motivos de género

- **Violencia de género**
- **Orientación o identidad sexual**
- **Trata**
- **Matrimonios forzados**
- **Mutilación genital femenina**



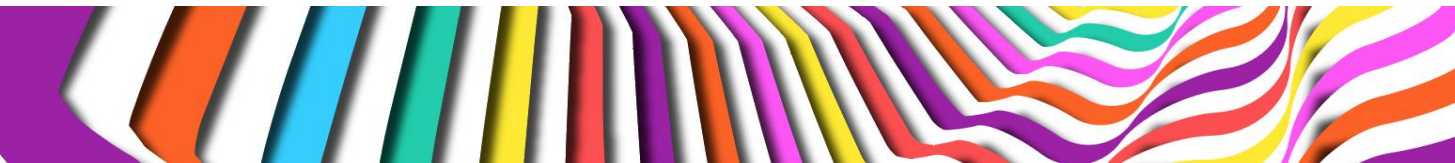
Menores no acompañados

- Situación en el norte de Marruecos y las ciudades autónomas
- Niños y niñas en las ciudades de la Frontera Sur
- Situación de vulnerabilidad y necesidades
- Otros casos de niños y niñas no acompañados
- El polémico uso de pruebas oseométricas para la determinación de la edad

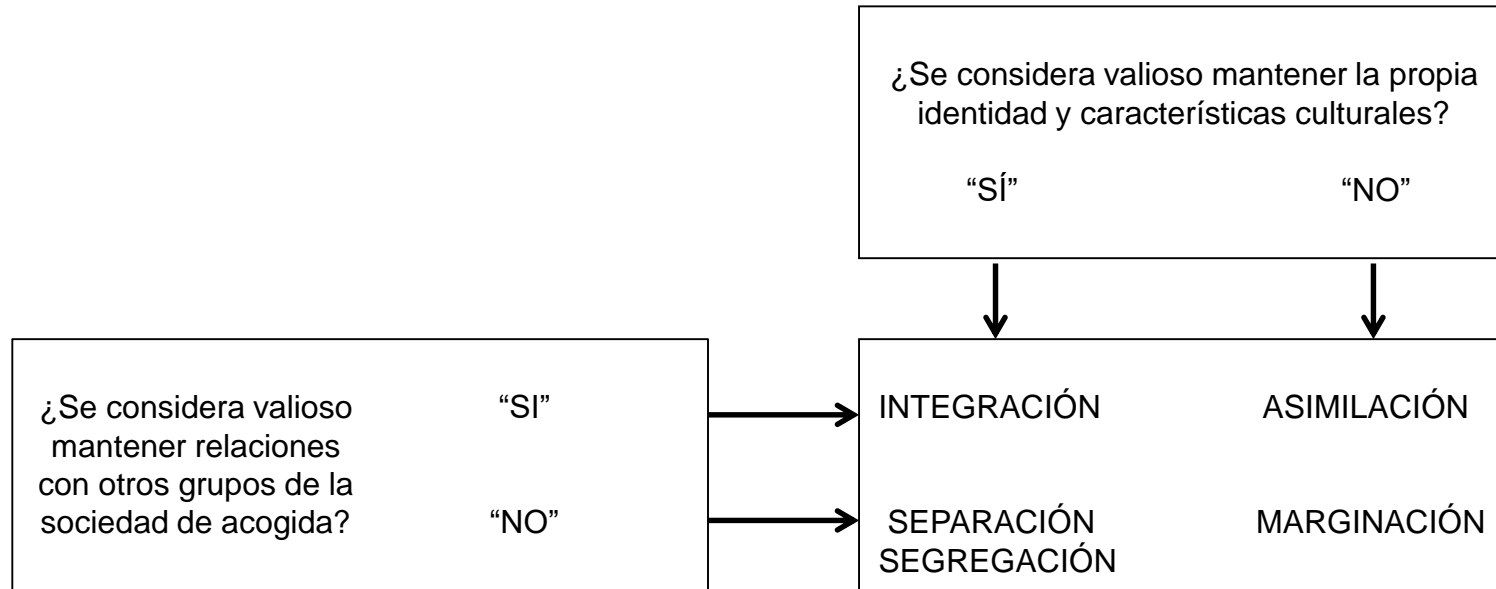


Otras vías de llegada de niños/as migrantes y refugiados/as

- Situaciones de vulnerabilidad en niños y niñas de Europa del Este
- Niños y niñas huyendo de la guerra: Ucrania, Siria, Palestina o Yemen
- Centroamérica y sudamérica: Venezuela, Colombia, Nicaragua, Honduras,...
- Proyectos migratorios por motivos de salud: el ejemplo de Ceuta y Melilla
- La ausencia de vías seguras para emprender el proyecto migratorio



La incorporación a la sociedad de acogida



Estrategias o actitudes de aculturación (tomada de Berry, 1990)



Recomendaciones y pautas de actuación

1. Recordar que se trata de niños/as antes que migrantes
2. Problemas de salud condicionados por el proyecto migratorio y la vulnerabilidad
3. Evaluar las condiciones en la sociedad de acogida: vivienda, escolarización
4. Puesta en valor de la cultura de origen
5. Construcción de una identidad cultural en los niños/as migrantes y refugiados
6. Considerar la diversidad cultural como una fuente de enriquecimiento
7. El trabajo multidisciplinar con: psicólogos, trabajadores sociales, abogados,



Otras cuestiones importantes...

1. La salud no es una prioridad en la mayoría de las personas migrantes y refugiadas
2. Hay que garantizar en todos los casos el acceso al sistema sanitario
3. Especial atención a niños/as recién llegados. En muchos casos no permanecen demasiado tiempo y se desplazan a otros países europeos.
4. Hay que evitar generar alarma social sobre supuestas enfermedades importadas, improbables tras el largo trayecto realizado plagado de obstáculos
5. Atención a las situaciones de vulnerabilidad condicionadas por la dificultades en el acceso a una vivienda.
6. Es necesario construir un nuevo discurso sobre las migraciones desde la convivencia en la diversidad, donde no quepa el racismo y desde un nuevo modelo de construcción europea.



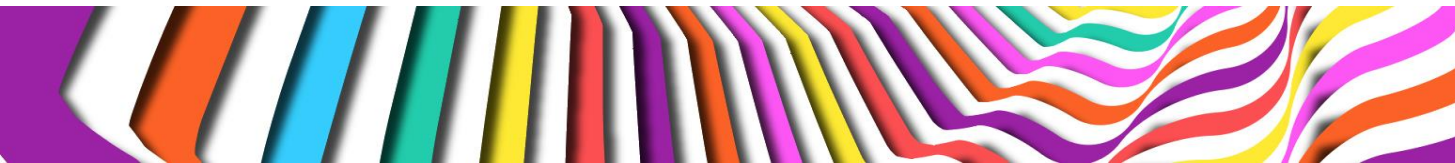
Caso 1

Familia nicaragüense que lleva apenas seis meses en España y acude con niño de 8 años para preguntar por las vacunas que necesitaría el niño. El niño llega a la consulta visiblemente inquieto y alterado.



Caso 2

Mujer de Gambia que acude con su hija de seis años. Llevan apenas unas semanas en España. Acude para que vean a su niña porque está con tos y fiebre desde hace un par de días.



Caso 3

Niño marroquí de 14 años de edad que acude acompañado de un “familiar” (otro chico marroquí de unos 18 años de edad). El niño acude por un fuerte dolor en una pierna que lleva vendada, y acude con la ropa algo sucia y deteriorada.

