

Qué hacer ante un traumatismo craneal en un bebé o un niño pequeño

Elena Fernández Segura

Pediatra. CS de Nerja. Málaga



Imagen tomada Serpadres.es

GUÍA DE AYUDA

MANEJO PRÁCTICO DE LOS PROBLEMAS DE SALUD PEDIÁTRICOS MÁS FRECUENTES EN CENTROS DOCENTES
CONSEJOS PARA EL PROFESORADO Y LOS CUIDADORES ESCOLARES

¿Qué es?

- Un traumatismo craneoencefálico es un golpe fuerte en la cabeza.
- Es un accidente frecuente en la infancia.

¿Qué hay que saber?

- La mayoría de los golpes son leves y no producen ningún daño.
- A veces hay pequeñas heridas, chichones o dolor local.
- Lo peligroso es que se produzca una lesión en el cerebro.

¿Cómo actuar?

Nunca dejarlos solos y avisar a la familia

Herida



Limpiar y valorar

Chichón



Poner hielo

Nos preocupan



¡¡Síntomas de alarma!!



Teléfono de Emergencias:

GUÍA DE AYUDA

MANEJO PRÁCTICO DE LOS PROBLEMAS DE SALUD PEDIÁTRICOS MÁS FRECUENTES EN CENTROS DOCENTES

CONSEJOS PARA EL PROFESORADO Y LOS CUIDADORES ESCOLARES

Síntomas de alarma

- Confusión.
- Somnolencia.
- Irritabilidad.
- Vómitos repetidos.
- Trastorno de la marcha o del habla.
- Dolor de cabeza intenso.
- Trastorno de la visión.
- Herida en la cabeza que no deja de sangrar.
- Sangre o líquido saliendo por nariz u oído.
- Caída de más de un metro de altura.

- Pérdida de conciencia.
- Convulsión.
- Hematomas en los párpados o alrededor de las orejas.
- Pupilas asimétricas.
- Sospecha de lesión en el cuello.
- Si no sabemos cómo se ha caído.
- Si sabemos que es hemofílico o tiene problemas de coagulación de la sangre.
- Alteraciones del comportamiento.
- Zona hundida en la cabeza.

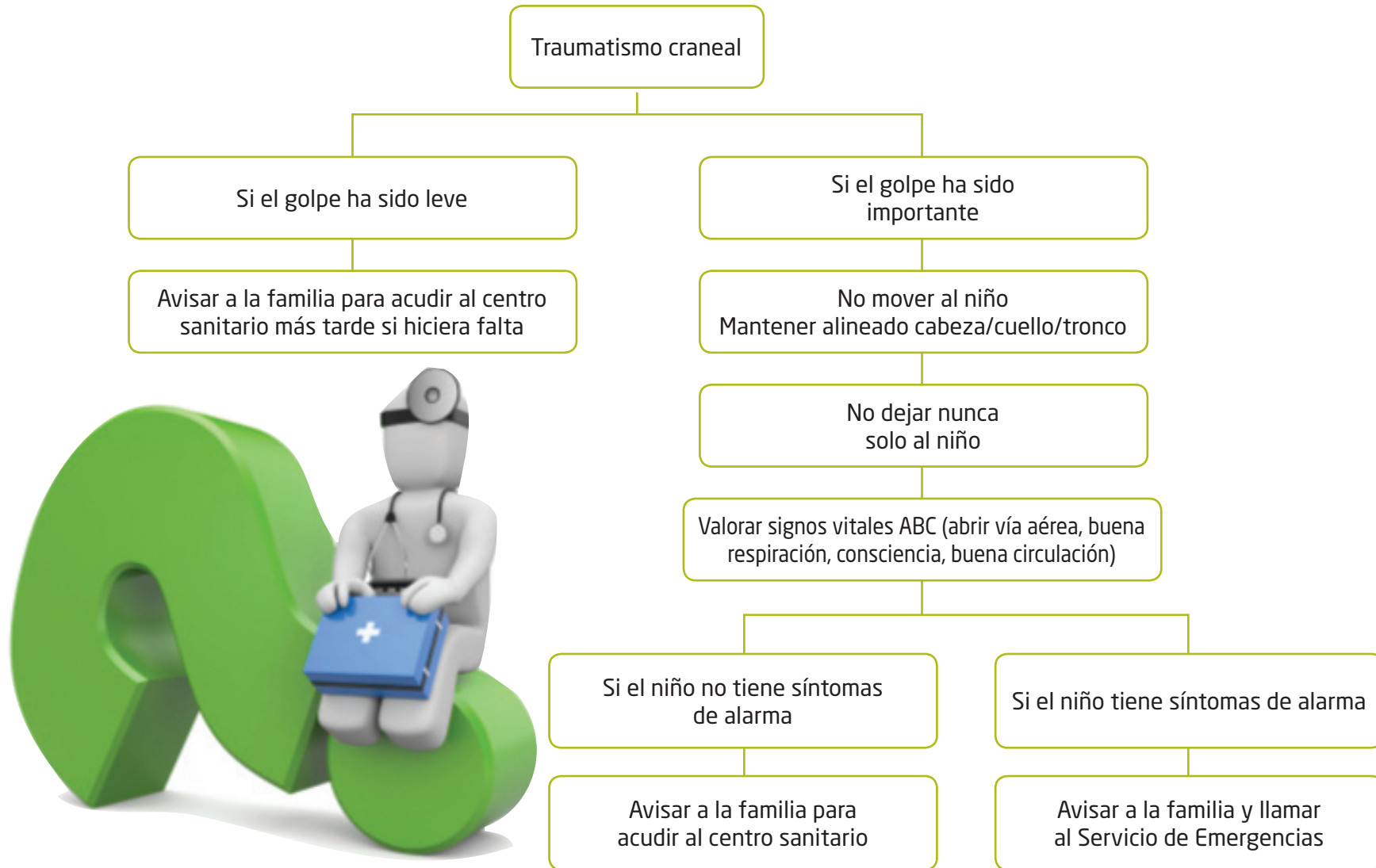


GUÍA DE AYUDA

MANEJO PRÁCTICO DE LOS PROBLEMAS DE SALUD PEDIÁTRICOS MÁS FRECUENTES EN CENTROS DOCENTES

CONSEJOS PARA EL PROFESORADO Y LOS CUIDADORES ESCOLARES

¿Cómo actuar?



GUÍA DE AYUDA

MANEJO PRÁCTICO DE LOS PROBLEMAS DE SALUD PEDIÁTRICOS MÁS FRECUENTES EN CENTROS DOCENTES

CONSEJOS PARA EL PROFESORADO Y LOS CUIDADORES ESCOLARES

¿Cómo actuar?

En todo caso, aunque no haya ningún síntoma de alarma, todo traumatismo craneal importante debe ser valorado por un médico.



GUÍA DE AYUDA

MANEJO PRÁCTICO DE LOS PROBLEMAS DE SALUD PEDIÁTRICOS MÁS FRECUENTES EN CENTROS DOCENTES

CONSEJOS PARA EL PROFESORADO Y LOS CUIDADORES ESCOLARES