

11, 12 y 13 de junio 2015 **AEP**
63 Congreso

BILBAO

Palacio de Congresos y de la Música – Euskalduna Jauregia

2015eko ekainaren 11, 12 eta 13an • 63 KONGRESU AEP

BILBAO Euskalduna Jauregia



PROGRAMA CIENTÍFICO PRELIMINAR
AURRETIAZKO PROGRAMA ZIENTIFIKOA



ASOCIACIÓN ESPAÑOLA DE PEDIATRÍA

COMITÉ EJECUTIVO

- Presidente: **Serafín Málaga Guerrero**
- Vicepresidente Primero: **Antonio Nieto García**
- Vicepresidente Segundo: **Fernando Malmierca Sánchez**
- Secretario General: **Ángel Carrasco Sanz**
- Tesorera: **Josefa Rivera Luján**
- Presidente de la Fundación Española de Pediatría: **Luis Madero López**
- Presidente del Comité Científico Ejecutivo de los Congresos: **Antonio Jurado Ortiz**

VOCALES DE LA JUNTA DIRECTIVA

- Los presidentes de las Sociedades Regionales

PRESIDENTES DE LAS SOCIEDADES REGIONALES

- Sociedad de Pediatría de Andalucía Occidental y Extremadura (SPAOPYEX) **Joaquín Ortiz Tardío**
- Sociedad de Pediatría de Andalucía Oriental (SPA) **Julio Romero González**
- Sociedad de Pediatría de Aragón, La Rioja y Soria (SPARS) **Nuria García Sánchez**
- Sociedad de Pediatría de Asturias, Cantabria y Castilla y León (SCCALP) **Jesús Lino Álvarez Grandá**
- Sociedad de Pediatría Balear (SOPEBA) **Juan Carlos de Carlos Vicente**
- Sociedad Canaria de Pediatría de Las Palmas de Gran Canaria (SOCANPED(p)) **Gonzalo Cabrera Roca**
- Sociedad Canaria de Pediatría de Santa Cruz de Tenerife (SCPTFE) **Rosa Gloria Suárez López de Vergara**
- Sociedad Catalana de Pediatría (SCP) **Ferrán A. Moraga Llop**
- Sociedad de Pediatría de Galicia (SOPEGA) **José Ramón Fernández Lorenzo**
- Sociedad de Pediatría de Madrid y Castilla-La Mancha (SPMYCM) **José García-Sicilia López**
- Sociedad de Pediatría del Sureste de España (SPSE) **Jesús Rodríguez Caamaño**
- Asociación Navarra de Pediatría (ANPE) **Raimon Pèlach Pániker**
- Sociedad Valenciana de Pediatría (SVP) **Pilar Codoñer Franch**
- Sociedad Vasco-Navarra de Pediatría (SVNP) **Inés Cabeza Díez**

VOCALES DE ESPECIALIDADES

- Cirugía Pediátrica **Iñaki Eizaguirre Sexmilo**
- Cuidados Intensivos Pediátricos **Pedro de la Oliva Senovilla**
- Gastroenterología, Hepatología y Nutrición Pediátrica **Carmen Ribes Koninckx**
- Infectología Pediátrica **Cristina Calvo Rey**
- Medicina de la Adolescencia **M.ª Inés Hidalgo Vicario**
- Pediatría de Atención Primaria **Begoña Domínguez Aurrecoechea**
- Pediatría Hospitalaria **Juan Ignacio Montiano Jorge**
- Residentes **Antonio Hedrera Fernández**
- Urgencias de Pediatría **Juan Carlos Molina Cabañero**

PRESIDENTES DE LAS SOCIEDADES Y SECCIONES DE ESPECIALIDAD DE LA AEP

- Asociación Española de Pediatría de Atención Primaria (AEPap) **Begoña Domínguez Aurrecoechea**
- Sociedad Española de Cardiología Pediátrica (SECARDIOPED) **Dimpna C. Albert Brotons**
- Sociedad Española de Cirugía Pediátrica (SECP) **Iñaki Eizaguirre Sexmilo**
- Sociedad Española de Cuidados Intensivos Pediátricos (SECIP) **Mercedes Loscertales Abril**
- Sociedad Española de Endocrinología Pediátrica (SEEP) **Luis Antonio Castaño González**
- Sociedad Española de Errores Innatos del Metabolismo (SEEIM) **Domingo González-Lamuño Leguina**
- Sociedad Española de Gastroenterología, Hepatología y Nutrición (SEGHNP) **Carmen Ribes Koninckx**
- Sociedad Española de Genética Clínica y Dismorfología (SEGCD) **Encarnación Guillén Navarro**
- Sociedad Española de Hematología y Oncología Pediátrica (SEHOP) **Tomás Acha García**

- Sociedad Española de Infectología Pediátrica (SEIP) **M.ª Luisa Navarro Gómez**
- Sociedad Española de Inmunología Clínica y Alergia Pediátrica (SEICAP) **Ana María Plaza Martín**
- Sociedad Española de Medicina del Adolescente (SEMA) **M.ª Inés Hidalgo Vicario**
- Asociación Española de Nefrología Pediátrica (AENP) **Víctor Manuel García Nieto**
- Sociedad Española de Neonatología (SE-NEONATAL) **Josep Figueras Aloy**
- Sociedad Española de Neumología Pediátrica (SENP) **Manuel Sánchez-Solís de Querol**
- Sociedad Española de Neurología Pediátrica (SENEP) **Francisco Javier López Pisón**
- Sociedad Española de Pediatría Extrahospitalaria y Atención Primaria (SEPEAP) **Venancio Martínez Suárez**
- Sociedad Española de Pediatría Hospitalaria (SEPHO) **Juan Ignacio Montiano Jorge**
- Sociedad de Pediatría Social (SPS) **Jesús García Pérez**
- Sociedad Española de Psiquiatría Infantil (SPI) **Concha de la Rosa Fox**
- Sociedad Española de Radiología Pediátrica (SERPE) **Miguel Ángel López Pino**
- Sociedad Española de Reumatología Pediátrica (REUMAPED) **Jordi Antón López**
- Sociedad Española de Urgencias Pediátricas (SEUP) **Antón Castaño Rivero**

COMITÉS

Los comités de la Asociación Española de Pediatría se distribuyen en cuatro áreas:

- **Área institucional** Comité de Bioética **Carmen Martínez González** Comité Científico de Congresos **Antonio Jurado Ortiz** Comité de Historia **Víctor Manuel García Nieto** Grupo de Cooperación Internacional de la FEP-AEP **Isolina Riaño Galán**
- **Área terapéutica y de prevención de la enfermedad** Comité Asesor de Vacunas **David Moreno Pérez** Comité de Calidad Asistencial y Seguridad en el Paciente **Antonio Urda Cardona** Comité de Medicamentos **María José Mellado Peña** Comité de Seguridad y Prevención de Lesiones no intencionadas en la Infancia **Santiago Mintegui Raso**
- **Área de promoción de la salud y hábitos de vida saludable infantil** Comité de Actividad Física **Gerardo Rodríguez Martínez** Comité de Lactancia Materna **Marta Díaz Gómez** Comité de Muerte Súbita Infantil **Isabel Izquierdo Macián** Comité de Nutrición **José Manuel Moreno Villares**
- **Área de formación e investigación** Comité de Investigación Pediátrica **Manuel Ramírez Orellana** Comité de Pediatría Basada en la Evidencia **Juan Ruiz-Canela Cáceres** Comité de Validación de Actividades Docentes **Fernando Malmierca Sánchez** Grupo MIR **Antonio Hedrera Fernández**

ORGANIZACIÓN DEL CONGRESO DE LA AEP 2015

- Presidenta del Congreso de la AEP 2015 **Inés Cabeza Díez**
- Presidente del Comité Científico Ejecutivo de los Congresos **Antonio Jurado Ortiz**

COMITÉ CIENTÍFICO DEL CONGRESO DE LA AEP 2015

- Antonio Jurado Ortiz (Presidente)
- Javier Aldana Gómez
- Inés Cabeza Díez
- Pilar Lafuente Mesanza
- Guillermo Milano Manso
- Juan Antonio Molina Font
- José Luis Montón Álvarez
- Francisco Javier Pellegrini Belinchón
- Julio Romero González
- Manuel Sánchez-Solís de Querol

- Editora Jefe de *Anales de Pediatría* **Empar Lurbe Ferre**
- Director de la Página Web **David Pérez Solís**
- Defensor del Socio **Luis Martín Álvarez**





En cumplimiento de los acuerdos de la Junta Directiva de la Asociación Española de Pediatría (AEP) para celebrar nuestros congresos anuales en el ámbito de las Sociedades Regionales siempre que reúnan las condiciones necesarias para albergar un evento de tal magnitud, del 11 al 13 de junio de 2015 se celebrará en Bilbao el 63.º Congreso de la AEP.

El Comité Científico de Congresos, con la colaboración de la Sociedad Vasco-Navarra de Pediatría, no ha escatimado esfuerzos para ofrecernos un atractivo programa en el que se incluyen no solo las últimas actualizaciones y puestas al día de las diferentes patologías propias de la infancia, sino también un buen número de talleres, con la vista puesta en dar a conocer las herramientas más útiles que un pediatra debe dominar. Todo ello ha sido posible gracias a la implicación del

resto de Sociedades Regionales, Sociedades Especializadas y Comités de la AEP, que, con sus propuestas han enriquecido la oferta de temas.

Esta labor se complementa con la celebración de los congresos de las sociedades especializadas. Un año más, la AEPap incorpora su 11.ª Reunión Anual, a la que se añaden las reuniones de la Sociedad Española de Pediatría Hospitalaria y la Sociedad Española de Errores Innatos del Metabolismo.

En nombre del Comité Ejecutivo os invito a participar activamente en el evento presencial más importante de la Pediatría española.

¡¡¡Os esperamos en Bilbao!!!

Serafín Málaga Guerrero
Presidente de la AEP

Para este congreso el comité que me honro en presidir ha tenido una especial dificultad para elegir las diversas actividades científicas entre las presentadas, dado el elevado nivel de todas ellas, así pues, nuestra gratitud a aquellas sociedades de especialidad, grupos de trabajo o miembros de la AEP que, a título individual, nos enviaron sus propuestas que, sin duda, contribuyen a realzar el nivel científico de nuestro congreso.

Hemos procurado elegir aquellas sesiones que consideramos de mayor interés para los estamentos con mayor representatividad entre los inscritos (pediatras hospitalarios, de Atención Primaria y extrahospitalarios y aquellos que están en periodo de formación).

Hemos modificado para esta ocasión los almuerzos, optando por una forma más en consonancia con la ciudad que nos alberga, permitiendo con ello un mayor dinamismo que facilite la continuidad de las sesiones científicas. Seguimos apostando por la tecnología (póster y acreditación electrónicos, casos clínicos y envíos de acreditaciones *online*) y trataremos de aunar aquellas sesiones que consideren intereses comunes en tiempo y espacio. Optimizamos el uso de papel durante la reunión.

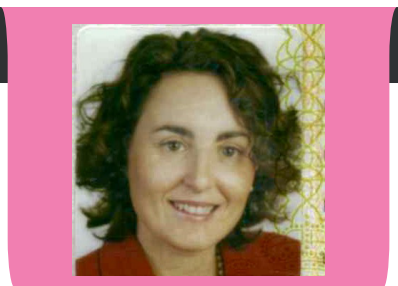
Es importante además resaltar que este año hemos abierto el congreso al mundo de las redes sociales, al crear unas páginas y cuentas específicas de Facebook y Twitter respectivamente, para dar a conocer toda la información relevante y actualizada del desarrollo del mismo, permitiendo vuestros comentarios y sugerencias, entre otros aspectos.

Deseo y espero que el programa despierte vuestro interés y que las difíciles circunstancias laborales que nos tocan vivir nos permitan vernos en esta bella y acogedora ciudad con tan múltiples atractivos.

¡Nos toca Bilbao!



Antonio Jurado Ortiz
Presidente del Comité Científico Ejecutivo de los Congresos de la AEP



Los pediatras de la Sociedad Vasco-Navarra de Pediatría (SVNP) nos sentimos muy ilusionados por poder acoger este año el congreso anual de la AEP. Estamos trabajando con la AEP para que tenga el nivel científico, profesional y social que sin duda se merece.

Los que aquí vivimos y queremos a Bilbao, hemos asistido en los últimos años a una transformación de la ciudad que nos llena de orgullo. Sin perder su esencia, hoy en día pasear por la ría, visitar el Abra, el Casco Viejo o el Bilbao peatonal es una auténtica delicia.

El Museo Guggenheim, nuestro metro con sus "fosteritos" y el Palacio Euskalduna de Congresos y de la Música, donde nos reuniremos estos días, con sus diseños vanguardistas y de indiscutible riqueza arquitectónica, os ganarán con su encanto

y belleza. Y además, no debemos olvidar la hospitalidad y nobleza por la que desde siempre se ha conocido a las gentes de este nuestro pueblo.

Esperamos de corazón poder daros la bienvenida a muchos compañeros y amigos y que todo lo que se está preparando cumpla vuestras expectativas.

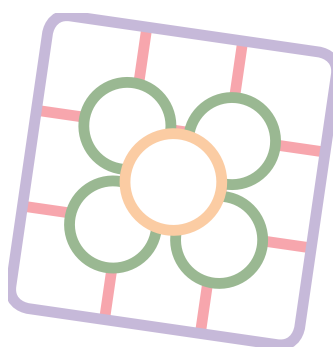
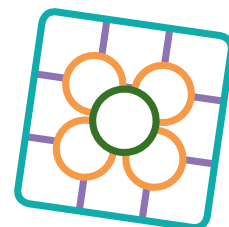
¡Animaos a venir a Bilbao! ¡Os esperamos!

Magdalena Inés Cabeza Díez
Presidenta 63.º Congreso AEP, Bilbao 2015



ÍNDICE

Elaboración del Programa Científico	5
Tipología de las Sesiones	5
Mesas Redondas	9
Casos Clínicos Interactivos	12
Controversias	13
Encuentros con el Experto	14
Pediatría Práctica	15
Simposios satélites	17
11.ª Reunión Anual AEPap	18
6.ª Reunión Bial SEEM	20
1.ª Reunión SEPHO	21
Cronograma de las Sesiones Científicas	23
Bases del concurso de fotografía del Grupo de Cooperación de la FEP	28
Información de inscripciones, alojamiento y transportes	30



DATOS GENERALES

FECHAS: del jueves 11 al sábado 13 de junio de 2015

SEDE: Palacio de Congresos y de la Música - Euskalduna Jauregia

ENTREGA DE DOCUMENTACIÓN

Jueves 11 de junio a las 08:30 h.

INICIO DE LAS SESIONES CIENTÍFICAS

Jueves 11 de junio a las 09:45 h.

INAUGURACIÓN OFICIAL Y ACTO DE INAUGURACIÓN

Jueves 11 de junio a las 19:30 h. Auditorio Principal del Palacio de Congresos y de la Música - Euskalduna Jauregia, sede del Congreso.

19:30 h. Inauguración Oficial y Entrega de premios y becas de la AEP 2015. Entrega de Distinciones y Nombramiento de Socios de Honor.

20:15 h. Conferencia Inaugural.

21:00 h. Cóctel-cena de Bienvenida en el Palacio de Congresos y de la Música - Euskalduna Jauregia. Todos los participantes y expositores inscritos están invitados.

ACTO DE CLAUSURA

Sábado 13 de junio a las 17:45 h. Auditorio Principal del Palacio de Congresos y de la Música - Euskalduna Jauregia, sede del Congreso.

Durante el Acto de Clausura tendrá lugar la entrega de premios a las mejores comunicaciones libres del congreso y el sorteo de IPAD entre los MIR.

CENA DE CLAUSURA

Sábado 13 de junio a las 21:45 h. Cena de Clausura. Todos los participantes inscritos están invitados

PÁGINA WEB DEL CONGRESO

www.congresoaeep.org

- Inscripción al Congreso.
- Inscripción al programa de Pediatría Práctica.
- Envío de comunicaciones libres al Congreso.
- Reserva de alojamiento para el Congreso: ubicación y precios de los hoteles oficiales.
- Reserva de transporte: opciones y precios.
- Información de interés acerca de la sede y de Bilbao.

DATOS ORGANIZACIÓN

ASOCIACIÓN ESPAÑOLA DE PEDIATRÍA

C/ Aguirre, 1 – 1.º izqda.

28009 Madrid

Tel.: +34 91 435 49 16

aep@aeped.es

SECRETARÍA TÉCNICA

pediatria@viajeseci.es • Tel.: +34 91 330 07 26

SECRETARÍA CIENTÍFICA

pediatria.comunicaciones@viajeseci.es

INSCRIPCIONES

pediatria.inscripciones@viajeseci.es

ALOJAMIENTO Y TRANSPORTE

pediatria.alojamiento@viajeseci.es

ESPACIOS Y PATROCINIOS

pediatria.expo@viajeseci.es



ELABORACIÓN DEL PROGRAMA CIENTÍFICO

- Es un objetivo del Comité Científico Ejecutivo dejar constancia del método que se ha seguido para elaborar los diferentes tipos de sesiones científicas para el Congreso.
- Al igual que en años anteriores, el Programa Científico del Congreso se ha confeccionado a partir de las propuestas recibidas por parte de las Sociedades de Especialidades, Comités y Grupos de Trabajo de la AEP, tanto en contenidos como en ponentes y moderadores. Una vez más, este año se ha dado la oportunidad a todos los miembros de la AEP de presentar propuestas para elaborar las sesiones del Congreso. De las más de 160 propuestas recibidas, el Comité Científico Ejecutivo seleccionó un total de 68, que han sido incluidas en el programa de este año.
- Dentro de las 17 Mesas Redondas, 4 Sesiones de Controversias, 3 Conferencias, 5 Presentaciones, 15 Encuentros con el Experto y 9 Casos Clínicos Interactivos, el Comité Científico Ejecutivo ha tratado de dar cabida a todos aquellos temas que puedan abarcar la mayoría de los aspectos de la Pediatría y ofrecer así sesiones de interés para los diferentes colectivos que asisten al Congreso.
- De nuevo, contamos con **PEDIATRÍA PRÁCTICA 2015 - Programa de Actualización**, consistente en 18 cursos, talleres y seminarios, con una metodología participativa, de carácter eminentemente práctico y grupos reducidos, destinados a ofrecer al participante una puesta al día en temas de gran interés práctico y clínico. Este programa se elabora también a partir de las propuestas de las Sociedades de Especialidades, Comités y Grupos de Trabajo, así como por iniciativa del Comité Científico Ejecutivo.
- Además, este año contamos con otros congresos paralelos que son:
 - 11.ª Reunión Anual de la Asociación Española de Pediatría de Atención Primaria (AEPap).
 - 6.ª Reunión Bienal de la Sociedad Española de Errores Innatos del Metabolismo (SEEIM).
 - 1.ª Reunión de la Sociedad Española de Pediatría Hospitalaria (SEPHO).
- Para la evaluación de las Comunicaciones Libres se ha solicitado a las Sociedades y Secciones de Especialidad que propongan nombres de expertos en cada uno de los temas para calificar los trabajos enviados. Cada comunicación es enviada, de forma aleatoria, a cinco evaluadores, quienes las calificarán sin tener información sobre los autores y procedencia del resumen. Además se establecen mecanismos para evitar que ningún autor o coautor evalúe sus propias comunicaciones u otras de su centro de trabajo. Una vez recibidas las cinco evaluaciones de cada trabajo, se calcula la media de puntuación de cada uno de ellos. El Comité Científico Ejecutivo, a la vista de las evaluaciones recibidas, toma la decisión de aceptar o no los trabajos presentados. En la siguiente edición de este Programa ya aparecerá la relación de comunicaciones libres aceptadas en uno u otro formato.
- Los Simposios Satélite surgen de la colaboración de la industria alimentaria, farmacéutica y médica con el Congreso. Tanto los temas a tratar como los ponentes y moderadores elegidos son responsabilidad de la empresa organizadora de la sesión.

TIPOS DE SESIONES CIENTÍFICAS

SESIONES PLENARIAS

Por invitación del Comité Científico de la AEP, destacados profesionales estarán a cargo de las Sesiones Plenarias del Congreso.

Es tradición que la Conferencia Inaugural trate de un tema social de interés para los asistentes.



www.congresoaeop.org



MESAS REDONDAS

El objetivo de estas sesiones es ofrecer una detallada presentación sobre un tema de interés relacionado con la Pediatría, a cargo de especialistas con amplia experiencia en la materia. Se incluyen tanto sesiones de interés clínico general como sesiones de interés específico para subespecialistas, además de sesiones relacionadas con aspectos éticos y legales relacionados con la edad pediátrica.

ENCUENTROS CON EL EXPERTO

Se pretende, con una presentación de carácter informal, conseguir un intercambio de experiencias y conocimientos entre un reconocido experto y un determinado grupo de pediatras. Se intentará identificar y discutir las necesidades y los aspectos que interesan a los asistentes, esperando de ellos una activa participación. Se ruega una amplia participación de todos los asistentes para una discusión que sin duda será enriquecedora.

CASOS CLÍNICOS

En estas sesiones, de marcado carácter participativo y centradas en el árbol de decisiones clínicas, los ponentes plantearán casos clínicos que serán resueltos con la colaboración de los participantes.

CONTROVERSIAS

En estas sesiones, dos ponentes plantean puntos de vista contrapuestos sobre un tema controvertido de gran actualidad. Se establece un tiempo para la presentación, para la contestación y para el debate de cada exposición.

La medicina, como ciencia en evolución, precisa de estudios de investigación para llegar a conclusiones concretas. Las sesiones de controversias pueden servir para contrastar estudios realizados, entender su metodología y comunicar experiencias distintas, con diferentes visiones de un mismo problema, hasta que nuevos estudios aporten nuevas evidencias.

COMUNICACIONES LIBRES

- **Comunicaciones Orales:** cada trabajo se presenta durante 7 minutos, destinando 3 más a su discusión, en sesiones temáticas de diferentes duraciones en función del número de trabajos seleccionados por especialidad según la nota de corte establecida, un moderador coordina la presentación de las Comunicaciones.
- **Comunicaciones Póster y Póster con Defensa** (en pantalla electrónica táctil): cada trabajo seleccionado para estas sesiones se presentará mediante el formato indicado en el momento de su aceptación.

La gran mayoría de las Comunicaciones Libres aceptadas en el Congreso de la AEP se destinan a su presentación en sesiones de Póster y Póster con Defensa. En los Pósteres con Defensa cada trabajo se presenta durante 5 minutos (presentación y discusión) en sesiones temáticas de diferentes duraciones en función del número de trabajos seleccionados por especialidad según la nota de corte establecida, un moderador coordina la presentación de los Pósteres.

En los Pósteres sin Defensa no está prevista la presentación oral.

Nota: Los ponentes deben asistir a toda la sesión.

PEDIATRÍA PRÁCTICA 2015. PROGRAMA DE ACTUALIZACIÓN

- **Cursos, seminarios y talleres** con una metodología participativa, carácter eminentemente práctico y grupos reducidos, que tienen como finalidad ofrecer a los participantes una puesta al día en temas de interés.



Se trata de sesiones formativas intensivas en las que un grupo de participantes tendrá la oportunidad de perfeccionar técnicas y habilidades en el diagnóstico y tratamiento de enfermedades pediátricas y de realizar un intercambio de experiencias con los coordinadores y monitores de la sesión.

SIMPOSIOS SATÉLITES

Los Simposios Satélites surgen de la colaboración de la industria alimentaria, farmacéutica y médica con el Congreso. Tanto los temas a tratar como los ponentes y moderadores elegidos son responsabilidad de la empresa organizadora de la sesión.

FORMACIÓN CONTINUADA/ACREDITACIÓN

Tramitada la Solicitud de Acreditación de Actividades de Formación Continuada de Profesiones Sanitarias a la Dirección General de Investigación, Formación e Infraestructuras Sanitarias de la Consejería de Sanidad de la Comunidad de Madrid.

Se solicitará la acreditación para la asistencia a todas las sesiones científicas del Congreso, a excepción de las sesiones de Comunicaciones Orales y Pósteres con Defensa y de los Simposios Satélites.

La acreditación de cada una de las sesiones es independiente.

PREMIOS A LAS MEJORES COMUNICACIONES ORALES Y PÓSTER AEP - 2015

Las Comunicaciones Libres que optarán a los premios a las mejores Comunicaciones serán seleccionadas entre los trabajos que obtengan una mayor puntuación en la valoración efectuada por el Comité Científico Ejecutivo.

Premios a las Comunicaciones Libres presentadas en formato oral:

- Se concederá un Primer Premio dotado con 1500 €, Dr. Rodríguez Soriano, un Segundo Premio dotado con 1000 € y 15 Premios dotados con 500 € cada uno, a las Mejores Comunicaciones Libres en Formato Oral del Congreso.

Premios a las Comunicaciones Libres presentadas en formato póster:

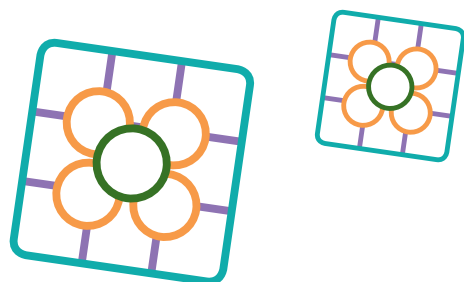
- Se concederán diez premios dotados de 500 € cada uno a los Mejores Pósteres del Congreso.

Otros premios en ambos formatos

- Premios "11.ª Reunión Anual AEPap": se concederán dos premios, uno a la mejor comunicación oral, dotado con 1000 €, y otro al mejor póster, que recibirá un premio de 500 €. Los trabajos premiados abordarán temas relacionados con la Pediatría de Atención Primaria.
- Se concederá un Primer Premio dotado con 1000 € y un Segundo Premio dotado con 500 € al Mejor Caso Clínico. El autor deberá indicar, en el apartado correspondiente del formulario, que presenta un caso clínico.

Si desea obtener más información sobre estos premios, contacte con la Secretaría Científica del Congreso:

pediatria.comunicaciones@viajeseci.es



PROGRAMA CIENTÍFICO PRELIMINAR

(Descripción de sesiones por tipo y orden alfabético)

CONFERENCIA INAUGURAL

Visión de un Cocinero en la alimentación infantil

Andoni Luis Aduriz. Restaurante Mugaritz, Rentería, Guipúzcoa. Cocinero 2 Estrellas Michelin

Jueves 11 de junio
20:15 a 20:45 h. Auditorio

PRESENTACIONES

Iniciativas de investigación pediátrica de la AEP

Moderador: Manuel Ramírez Orellana. Hospital Universitario Niño Jesús, Madrid

- Mapa de recursos y centros para la investigación pediátrica en España
María Jesús del Cerro Marín. Hospital Universitario Ramón y Cajal, Madrid
- Infecciones virales respiratorias y estudio de los factores asociados al desarrollo de sibilancias recurrentes en una cohorte de niños de la Comunidad de Madrid
Cristina Calvo Rey. Hospital Universitario Severo Ochoa, Madrid
- Diagnóstico precoz de la infección por VIH-1 en hijos de madres que viven con VIH en Bata, Guinea Ecuatorial
Luis Manuel Prieto Tato. Hospital Universitario de Getafe, Madrid

Viernes 12 de junio
09:30 a 11:00 h. Auditorio

Presentación del Libro "Cardiología pediátrica y cardiopatías congénitas del niño y del adolescente"

Coordinadora: Dimpna C. Albert Brotons. Hospital Universitario Vall d'Hebron, Barcelona

Sábado 13 de junio
10:45 a 11:15 h. Sala A4

Presentación del Libro "Guía clínica del ciberacoso para profesionales de la salud"

Coordinadora: María Angustias Salmerón Ruiz. Hospital Universitario La Paz, Madrid

Sábado 13 de junio
10:00 a 10:30 h. Sala A4

Presentación del Libro "Hematología y Oncología Pediátricas (3.ª edición)"

Director: Luis Madero López. Hospital Universitario Niño Jesús, Madrid

Co-directores: Álvaro Lassaleta Atienza y Julián Sevilla Navarro. Hospital Universitario Niño Jesús, Madrid

Sábado 13 de junio
12:00 a 12:30 h. Sala A4

Red de Investigación en Salud Materno Infantil y del Desarrollo (SAMID)

Moderador: Máximo Vento Torres. Hospital Universitario y Politécnico La Fe, Valencia

- Curso de Experimentación Animal
Jesús López-Herce Cid. Hospital General Universitario Gregorio Marañón, Madrid
- Cuidado Piel con Piel. Ensayo clínico
Carmen Rosa Pallás Alonso. Hospital Universitario 12 de Octubre, Madrid
- Red de Excelencia de Hospitales para la Investigación Clínica
Óscar García Algar. Hospital del Mar, Barcelona

Sábado 13 de junio
12:30 a 14:00 h. Sala A3 2

SESIONES PLENARIAS

Alimentación infantil y repercusión en la salud del adulto **SESIÓN MIR**

Mercedes Renobales Scheifler. Catedrática Bioquímica y Biología Molecular de la Universidad del País Vasco
Moderador: Antonio Nieto García. Vicepresidente de la AEP

Jueves 11 de junio
09:45 a 10:30 h. Sala A1

Estrategia preventiva para disminuir la exposición a contaminantes **SESIÓN MIR**

Nicolás Olea Serrano. Catedrático de Medicina en la Universidad de Granada y Coordinador de Investigación del Hospital Clínico de Granada
Moderador: Antonio Jurado Ortiz. Presidente del Comité Científico Ejecutivo de los Congresos de la AEP

Viernes 12 de junio
08:30 a 09:15 h. Sala A1

La pobreza infantil en España. Un salto hacia atrás con sombras futuras y posibles soluciones

Luis Rajmil. Doctor en Medicina y especialista en Pediatría, y en Medicina Preventiva y Salud Pública. Técnico Superior en la Agència d'Avaluació de Tecnologia i Recerca Mèdiques (AATRM) y colaborador en el IMIM-Instituto de Investigación Hospital del Mar (PSMAR).

Moderador: Serafín Málaga Guerrero. Presidente de la AEP

Sábado 13 de junio
08:45 a 09:30 h. Sala A1



MESAS REDONDAS

Antibioterapia de segunda elección en infecciones comunitarias

Moderador: Juan Bravo Acuña. CS El Greco, Madrid

- Controversias en el tratamiento de la faringoamigdalitis aguda
Juan Bravo Acuña. CS El Greco, Madrid
- Alergia a la penicilina en infecciones comunitarias
Fernando Baquero Artigao. Hospital Universitario La Paz, Madrid.
- Antibioterapia en ITU: situación actual
Josefa Ares Álvarez. CS de Lerez, Pontevedra

Sábado 13 de junio
10:00 a 11:30 h. Sala E

Avances en tubulopatías. De la clínica al gen. Homenaje póstumo a Juan Rodríguez Soriano

Moderador: Fernando Santos Rodríguez. Hospital Universitario Central de Asturias, Oviedo

- Acidosis tubular renal
Fernando Santos Rodríguez. Hospital Universitario Central de Asturias, Oviedo
- Síndrome de Bartter
Susana Ferrando Monleón. Hospital Universitario de la Ribera, Valencia
- Hipomagnesemia con hipercalcemia y nefrocalcinosis
Mireia Aguirre Meñica. Hospital Universitario de Cruces, Bilbao

Jueves 11 de junio
17:30 a 19:00 h. Sala Barria B

Brote de Ébola en África y su repercusión en el mundo

Moderadora: Milagros García López Hortelano. Hospital Universitario La Paz, Madrid

- Alertas epidemiológicas de interés pediátrico en 2014: imprescindible conocerlas
Milagros García López Hortelano. Hospital Universitario La Paz, Madrid
- Ébola en España, actitud de un país desarrollado ante la enfermedad. Protocolo de actuación ante la sospecha de casos de Ébola
María José Mellado Peña. Hospital Universitario La Paz, Madrid
- Ébola en África: movilización y repercusión en cooperación internacional
Luis Manuel Prieto Tato. Hospital Universitario de Getafe, Madrid

Sábado 13 de junio
10:00 a 11:30 h. Auditorio

Cuidados paliativos pediátricos: presente y futuro **SESIÓN MIR**

Moderador: Luis Alberto Vázquez López, Madrid

- Cuidados paliativos pediátricos en España: presente y futuro
Ricardo Javier Martino Alba. Hospital Universitario Infantil Niño Jesús, Madrid
- Valoración y tratamiento del dolor en cuidados paliativos pediátricos
Francisco Reinoso Barbero. Hospital Universitario La Paz, Madrid

Sábado 13 de junio
14:00 a 15:30 h. Auditorio

Desabastecimiento de fármacos en Pediatría. Situación actual

Moderadora: Cristina Calvo Rey. Hospital Universitario Severo Ochoa, Madrid

- Desabastecimiento de fármacos. Situación actual. Perspectiva del Comité de Medicamentos
Cristina Calvo Rey. Hospital Universitario Severo Ochoa, Madrid
- Desabastecimiento de fármacos. La visión de la AEMPS
César Hernández García. Agencia Española de Medicamentos y Productos Sanitarios
- Desabastecimiento de fármacos. La visión de la industria farmacéutica
Luis Silva Castillo. Director General. Archímedes Pharma

Jueves 11 de junio
10:45 a 12:15 h. Auditorio

Diagnóstico, tratamiento y prevención de neumonía adquirida en la comunidad: Consenso

SEIP-SENP-CAV **SESIÓN MIR**

Moderador: David Moreno Pérez. Hospital Regional Universitario Carlos Haya, Universidad de Málaga, Málaga

- Etiología y diagnóstico
Anselmo Andrés Martín. Hospital Universitario Virgen de la Macarena de Sevilla, Sevilla
- Tratamiento antibiótico y prevención
David Moreno Pérez. Hospital Regional Universitario Carlos Haya, Universidad de Málaga, Málaga.
- Tratamiento del derrame paraneumónico
Antonio Moreno Galdó. Hospital Universitario Vall d'Hebrón, Barcelona

Sábado 13 de junio
10:00 a 11:30 h. Sala A1



Displasia broncopulmonar: una patología en busca de un abordaje multidisciplinar

Moderadora: María Jesús del Cerro Marín. Hospital Universitario Ramón y Cajal, Madrid

- Displasia broncopulmonar: la visión del neumólogo pediátrico
Antonio Moreno Galdó. Hospital Universitario Vall d'Hebrón, Barcelona
- Displasia broncopulmonar: la visión del neonatólogo
Paloma López Ortego. Hospital Universitario La Paz, Madrid
- Displasia broncopulmonar: la visión del cardiólogo pediátrico
María Jesús del Cerro Marín. Hospital Universitario Ramón y Cajal, Madrid

Jueves 11 de junio
10:45 a 12:15 h. Sala Barria B

¿En qué me puede ayudar un reumatólogo pediatra?

Moderadora: Rosa Merino Muñoz. Hospital Universitario La Paz, Madrid

- Manifestaciones articulares de las enfermedades reumáticas
Rosa Merino Muñoz. Hospital Universitario La Paz, Madrid
- Manifestaciones cutáneas de las enfermedades reumáticas
Berta López Montesinos. Hospital Universitario y Politécnico La Fe, Valencia
- Manifestaciones de laboratorio de las enfermedades reumáticas
Silvia Ricart Campos. Hospital Sant Joan de Déu, Barcelona

Jueves 11 de junio
15:30 a 17:00 h. Sala E

Errores de medicación en Pediatría **SESIÓN MIR**

Moderador: Roi Piñeiro Pérez. Comité de Medicamentos de la AEP

- ¿Un problema inevitable? Definición, tipos y prevalencia. Errores más frecuentes y graves en niños
Belén Rodríguez Marrodán. Hospital Universitario Puerta de Hierro, Madrid
- ¿Un problema prevenible? La importancia de la notificación; iniciativas para crear y fomentar una cultura de seguridad del medicamento
Roi Piñeiro Pérez. Comité de Medicamentos de la AEP
- Una solución al alcance de nuestras manos: ejemplos reales de medidas implementadas y resultados obtenidos
Eusebio Jiménez Mesa. Hospital Virgen del Rocío, Sevilla

Viernes 12 de junio
11:30 a 13:00 h. Auditorio

¿Están los pediatras adecuadamente reconocidos y evaluados por los gestores sanitarios?

Moderador: Antonio Luis Urda Cardona. Hospital Regional Universitario Carlos Haya, Málaga

- ¿Está bien valorado el trabajo del pediatra de Atención Primaria?
Ignacio Iribarren Uidobro. AP de Navarra, Navarra
- ¿Modelos de valoración del trabajo de los pediatras por las gerencias?
Santiago Rabanal Retolaza. Hospital Universitario de Cruces, Bilbao

Viernes 12 de junio
18:30 a 20:00 h. Auditorio

¡Feliz cumpleaños! ¿O no?

Moderadora: María Jesús Esparza Olcina. CS Barcelona, Madrid

- Lesiones no intencionadas que pueden evitarse
María Jesús Esparza Olcina. CS Barcelona, Madrid
- Ahogamientos
Bárbara Rubio Gribble. Hospital Universitario de Getafe, Madrid
- Aspiración de cuerpos extraños
Juan José Vila Carbó. Hospital Universitario y Politécnico La Fe, Valencia

Jueves 11 de junio
15:30 a 17:00 h. Auditorio

Infección por *Bordetella* en el siglo XXI: nuevos retos

Moderador: Fernando Moraga Llop. Hospital Universitario Vall d'Hebrón, Barcelona

- ¿Por qué nos debe seguir preocupando la infección por *Bordetella*?
Fernando Moraga Llop. Hospital Universitario Vall de Hebrón, Barcelona
- Infección grave por *Bordetella*: cómo debemos actuar
Iolanda Jordán García. Hospital Sant Joan de Déu, Barcelona
- Estrategias de prevención: cuándo y cómo vacunar
David Moreno Pérez. Hospital Regional Universitario Carlos Haya, Málaga

Sábado 13 de junio
12:00 a 13:30 h. Auditorio



La profesionalidad en tiempo de crisis **SESIÓN MIR**

Moderadora: Carmen Martínez González. CS San Blas, Madrid

- Perfiles reales, perfiles de cine
Isolina Riaño Galán. Hospital San Agustín, Avilés
- ¿Se puede enseñar a ser un buen profesional?
Mabel Marijuan Angulo. Universidad del País Vasco, Bilbao
- El profesional actual, ¿sólido, líquido o gaseoso?
Carmen Martínez González. CS San Blas, Madrid

Jueves 11 de junio
17:30 a 19:00 h. Auditorio

Los pediatras españoles aprendiendo a trabajar en redes **SESIÓN MIR**

Moderadora: María José Mellado Peña. Hospital Universitario La Paz, Madrid

- Los pediatras españoles colaborando en red para la excelencia en el uso de medicamentos pediátricos
María José Mellado Peña. Hospital Universitario La Paz, Madrid
- Trabajando en una Red de Investigación hospitalaria en Enfermedades Infecciosas Pediátricas. Ejemplo de colaboración entre multidisciplinas
Begoña Santiago García. Hospital Universitario Gregorio Marañón, Madrid
- Cómo se trabaja en una red de investigación multidisciplinar desde Atención Primaria
César García Vera. CS José Ramón Muñoz Fernández, Zaragoza

Jueves 11 de junio
10:45 a 12:15 h. Sala E

Los recursos de la AEP al servicio de la formación y la investigación para residentes de Pediatría **SESIÓN MIR**

Moderador: Antonio Hedrera Fernández. Hospital Universitario Río Hortega, Valladolid

- Uso actual de los recursos formativos de la AEP
Antonio Hedrera Fernández. Hospital Universitario Río Hortega, Valladolid
- Dos recursos de formación e información *online* de la AEP: una revista, *Evidencias en Pediatría*, y una plataforma, Continuum
Javier González de Dios. Hospital General Universitario de Alicante, Alicante
- Iniciación a la investigación. Recursos, ayudas y publicación de los resultados en el ámbito pediátrico
Domingo González-Lamuño Leguina. Hospital Marqués de Valdecilla, Universidad de Cantabria, Santander

Viernes 12 de junio
16:30 a 18:00 h. Auditorio

Nuevas iniciativas de seguimiento en los supervivientes de cáncer infantil

Moderadora: Itziar Astigarraga Aguirre. Hospital Universitario de Cruces, Bilbao

- Papel del médico de Atención Primaria y controversias en el seguimiento
Itziar Astigarraga Aguirre. Hospital Universitario de Cruces, Bilbao
- Guías de seguimiento recomendadas
Carlota Calvo Escribano. Hospital Infantil Universitario Miguel Servet, Zaragoza
- Pasaporte del superviviente de cáncer infantil
Catalina Márquez Vega. Hospital Universitario Virgen del Rocío, Sevilla

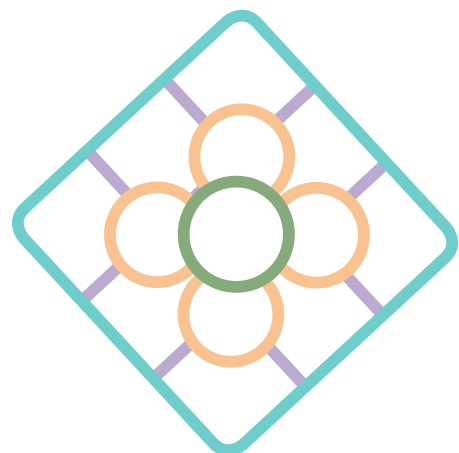
Sábado 13 de junio
14:00 a 15:30 h. Sala E

Situación actual del cribado nutricional en nuestro país

Moderadora: Ana Beatriz Morais López. Hospital Universitario La Paz, Madrid

- Aplicabilidad y reproducibilidad de las herramientas de cribado en 5 hospitales
Rafael Galera Martínez. Hospital Torrecárdenas Almería, Almería
- Coste beneficio cuando el soporte nutricional se instaura con o sin herramientas de cribado
M.ª Carmen Rivero de la Rosa. Hospital Universitario Virgen Macarena, Sevilla

Jueves 11 de junio
15:30 a 17:00 h. Sala Barria B



 @CongresoAEP

 #63CONGRESOAEP

www.congresoae.org

CASOS CLÍNICOS INTERACTIVOS

Adolescencia

Moderadora: María Teresa Muñoz Calvo. Hospital Universitario Infantil Niño Jesús, Madrid

- **Pubarquía prematura**
María Teresa Muñoz Calvo. Hospital Universitario Infantil Niño Jesús, Madrid
- **Adolescente embarazada**
Luis Rodríguez Molinero. CS de la Huerta del Rey, Valladolid
- **Síndrome de piernas inquietas**
Gonzalo Pin Arboledas. Hospital Quirón, Valencia

Viernes 12 de junio
18:30 a 20:00 h. Sala A1

Artritis y algo más: la importancia del Signo Guía

Moderadora: M.ª José Lirola Cruz. Hospital Quirón Sagrado Corazón, Instituto Hispalense de Pediatría, Sevilla

- **Artritis y dolor abdominal**
María José Lirola Cruz. Hospital Quirón Sagrado Corazón, Instituto Hispalense de Pediatría, Sevilla
- **Artritis y fiebre**
María Isabel González Fernández. Hospital Universitario y Politécnico La Fe, Valencia.
- **Artritis y exantema**
Silvia Rodríguez Blanco. Centro Asistencial Universitario de León, León

Jueves 11 de junio
10:45 a 12:15 h. Sala A1

Cardiología infantil

Moderadora: Dimpna C. Albert Brotons. Hospital Universitario Vall d'Hebron, Barcelona

- **Diagnóstico por la imagen en cardiología: de la radiografía de tórax a la resonancia magnética cardiaca**
Israel Valverde Pérez. Hospital Virgen del Rocío, Sevilla
- **La utilidad del electrocardiograma: cómo actuar ante un niño con palpitaciones**
Dimpna C. Albert Brotons. Hospital Universitario Vall d'Hebron, Barcelona
- **Síncope, lipotimia o mareo: ¿cuándo derivar el paciente al cardiólogo?**
Ruth Solana Gracia. Hospital Infanta Leonor, Madrid

Sábado 13 de junio
14:00 a 15:30 h. Sala A1

Diagnóstico diferencial del síndrome de distrés respiratorio neonatal

Moderador: Marcos Linés Palazón. Hospital Universitario Vall d'Hebron, Barcelona

- **Recién nacido con distrés respiratorio de evolución atípica**
Marcos Linés Palazón. Hospital Universitario Vall d'Hebron, Barcelona
- **Recién nacido con distrés respiratorio y malformación congénita**
Alba Torrent Vernetta. Hospital Universitario Vall d'Hebron, Barcelona
- **Manejo quirúrgico de las malformaciones congénitas pulmonares**
José Andrés Molino Gahete. Hospital Universitario Vall d'Hebron, Barcelona

Viernes 12 de junio
11:30 a 13:00 h. Sala A1

Infecciones cutáneas

Moderador: Fernando Moraga Llop. Hospital Universitario Vall d'Hebron, Barcelona

- **Placa indurada en miembro inferior. Lesiones costrosas en la cara**
Fernando Moraga Llop. Hospital Universitario Vall d'Hebron, Barcelona
- **Tumefacción perianal y prurito**
María José Martínez Chamorro. CS Laredo, Cantabria
- **Infección en una herida de la mano en un niño procedente de Latinoamérica**
Antonio José Conejo Fernández. Hospital Xanit Internacional, Málaga

Viernes 12 de junio
16:30 a 18:00 h. Sala A1

Genética clínica y dismorfología

Moderadora: Blanca Gener Querol. Hospital Universitario de Cruces, Bilbao

- **Niño con alteración de la pigmentación**
Blanca Gener Querol. Hospital Universitario de Cruces, Bilbao
- **Niño con retraso de crecimiento de origen prenatal**
María José Sánchez Soler. Hospital Clínico Virgen de la Arrixaca, Murcia
- **Niño con talla baja desproporcionada**
Fernando Santos Simarro. Hospital Universitario La Paz, Madrid

Viernes 12 de junio
09:30 a 11:00 h. Sala A1



Las somatizaciones en Pediatría: por qué no siempre es necesario derivar a Salud Mental

Moderadora: María Jesús Mardomingo Sanz.
Hospital Gregorio Marañón, Madrid

- **Caso clínico 1**
Azucena Díez Suárez. Clínica Universidad de Navarra, Navarra
- **Caso clínico 2**
Maximino Fernández Pérez. CS de La Felguera, Asturias

Jueves 11 de junio
17:30 a 19:00 h. Sala A1

Preguntas frecuentes sobre vacunas en la edad pediátrica en Atención Primaria

y Especializada **SESIÓN MIR**

Moderador: Javier de Arístegui Fernández. Hospital Universitario de Basurto, Universidad del País Vasco, Bilbao

- **Preguntas y respuestas sobre la vacunación de niños crónicos y con situaciones especiales (I)**
Javier de Arístegui Fernández. Hospital Universitario de Basurto, Universidad del País Vasco, Bilbao

- **Preguntas y respuestas sobre la vacunación en Atención Primaria**
Nuria García Sánchez. CS Delicias Sur, Zaragoza
- **Preguntas y respuestas sobre la vacunación de niños crónicos y con situaciones especiales (II)**
Jesús Ruiz Contreras. Hospital Universitario 12 de Octubre, Madrid

Sábado 13 de junio
12:00 a 13:30 h. Sala A1

Resolviendo casos en patología emergente

Moderadora: Rosa Macipe Costa. CS San Pablo, Zaragoza

- **Caso 1: Fiebre en niño inmigrante procedente de África**
Rosa Macipe Costa. CS San Pablo, Zaragoza
- **Caso 2: Valoración de niña pakistaní a su llegada a España**
M.^a José Cilleruelo Ortega. Hospital Universitario Puerta de Hierro, Madrid
- **Caso 3: Eosinofilia en paciente procedente de América Latina**
M.^a José Cilleruelo Ortega. Hospital Universitario Puerta de Hierro, Madrid

Jueves 11 de junio
15:30 a 17:00 h. Sala A1

CONTROVERSIAS

Eficacia de las fórmulas especiales para la prevención de la alergia a la proteína de leche de vaca

Moderador: José Manuel Moreno Villares, Hospital Universitario 12 de Octubre, Madrid

- **CONTRA. Utilización de fórmulas especiales para prevenir la alergia a proteínas de leche de vaca**
Félix Sánchez-Valverde Visus. Hospital Virgen del Camino, Pamplona
- **PRO. Utilización de fórmulas especiales para prevenir la alergia a proteínas de leche de vaca**
Víctor Manuel Navas López. Hospital Regional Universitario Carlos Haya, Málaga

Sábado 13 de junio
12:00 a 12:45 h. Sala E

Estudio alergológico en la esofagitis eosinofílica. Visión del gastroenterólogo y del alergólogo

Moderador: Luis Ángel Echeverría Zudaire. Hospital Universitario Severo Ochoa, Madrid

- **Esofagitis eosinofílica. Visión del gastroenterólogo infantil**
Sonia Fernández Fernández. Hospital Universitario Severo Ochoa, Madrid
- **Esofagitis eosinofílica. Visión del alergólogo infantil**
Mònica Piquer Gibert. Hospital Sant Joan de Déu, Barcelona

Sábado 13 de junio
12:45 a 13:30 h. Sala E

Infecciones osteoarticulares: ¿ingreso hospitalario obligado o posibilidad de tratamiento ambulatorio?

Moderador: Fernando Baquero Artigao. Hospital Universitario La Paz, Madrid

- **Tratamiento hospitalario de las infecciones osteoarticulares**
Cristina Calvo Rey. Hospital Universitario Severo Ochoa, Madrid
- **Tratamiento ambulatorio de las infecciones osteoarticulares**
Agustín Remesal Camba. Hospital Universitario La Paz, Madrid

Jueves 11 de junio
17:30 a 18:15 h. Sala E

Mitos y realidades de la dieta cetogénica

Moderador: Javier Blasco Alonso. Hospital Regional Universitario Carlos Haya, Málaga

- **CONTRA. Mitos de la dieta cetogénica**
María Dolores Mora Ramírez. Hospital Regional Universitario Carlos Haya, Málaga
- **PRO. Realidades de la dieta cetogénica**
Susana Roldán Aparicio. Hospital Materno Infantil Virgen de las Nieves, Granada

Jueves 11 de junio
18:15 a 19:00 h. Sala E

ENCUENTROS CON EL EXPERTO

Actualización en trombosis y anticoagulación en Pediatría. Un problema creciente de gran relevancia

Francisco José Climent Alcalá. Hospital Universitario La Paz, Madrid

Jueves 11 de junio
14:15 a 15:00 h. Sala B Terraza

Anales de Pediatría ante el reto de la difusión de la investigación pediátrica financiada

María Francisca Abad García. Universidad de Valencia, Valencia

Jueves 11 de junio
14:15 a 15:00 h. Sala Barria A

Alergia a alimentos no IgE mediada

Iñaki Irastorza Terradillos. Hospital Universitario de Cruces, Bilbao

Viernes 12 de junio
15:00 a 15:45 h. Sala A3 1

Introducción del gluten en la dieta del lactante

Carmen Ribes-Konickx. Hospital Universitario y Politécnico La Fe, Valencia

Jueves 11 de junio
14:15 a 15:00 h. Sala A3 2

Alergia a medicamentos en la infancia: utilidad de las pruebas funcionales

José Luis Corzo Higuera. Hospital Regional Universitario Carlos Haya, Málaga

Jueves 11 de junio
14:15 a 15:00 h. Sala A4

La prevención de la muerte súbita cardiaca (o cuando el pediatra se convierte en Sherlock Holmes)

Francisco Javier Pérez-Lescure Picarzo. Hospital Universitario Fundación Alcorcón, Madrid

Jueves 11 de junio
14:15 a 15:00 h. Sala E

Anomalías vasculares en Pediatría: papel del radiólogo en su diagnóstico y tratamiento

Gustavo Albi Rodríguez. Hospital Universitario Infantil Niño Jesús, Madrid

Viernes 12 de junio
15:00 a 15:45 h. Sala A2

Los bancos de leche humana: contribución en investigación y salud

Ana Gimeno Navarro. Hospital Universitario y Politécnico La Fe, Valencia

Viernes 12 de junio
15:00 a 15:45 h. Sala A4

Apego precoz: la relevancia de las vinculaciones emocionales de los primeros años

Arantza Fernández Rivas. Hospital Universitario de Basurto, Bilbao

Viernes 12 de junio
15:00 a 15:45 h. Sala B Terraza

Maltrato infantil: nuevas formas de maltrato. Actuación médica y jurídica en Pediatría

Gemma Ochando Perales. Hospital Universitario y Politécnico La Fe, Valencia.

Sábado 13 de junio
14:45 a 15:30 h. Sala A3 1

Aplicaciones móviles pediátricas. Propuestas del CM-AEP para su regulación y uso

Alfonso Pedro Piñeiro Pérez. Pediamécum, Comité de Medicamentos de la AEP, Madrid

Sábado 13 de junio
14:45 a 15:30 h. Sala A2

Paso del cuidado del pediatra a la medicina del adulto: la transición

José Casas Rivero. Hospital Universitario La Paz, Madrid

Sábado 13 de junio
14:45 a 15:30 h. Sala A3 2



Pequeños consejos, grandes soluciones en el mundo de las arritmias

Georgia Sarquella-Brugada. Hospital Sant Joan de Déu, Barcelona

Viernes 12 de junio
15:00 a 15:45 h. Sala Barria A

Reconocimiento de las anomalías de la diferenciación sexual (ADS)

Amaya Rodríguez Estévez. Hospital Universitario de Cruces, Bilbao

Jueves 11 de junio
14:15 a 15:00 h. Sala A2

Presente y futuro de las tecnologías de diagnóstico y cooperación

Pascual José Caballero Fernández. Sydney Medical Unit, Sydney. Médicos Sin Fronteras. Málaga

Jueves 11 de junio
14:15 a 15:00 h. Sala A3 1

PEDIATRÍA PRÁCTICA (SESIONES DE 2 HORAS)

Inicio de las inscripciones a las sesiones de Pediatría Práctica a partir del lunes 4 de mayo

¿Cómo facilitar la investigación pediátrica?

Organización y manejo de gestores bibliográficos

- Visión global de las fuentes de información
Javier González de Dios. Hospital General Universitario de Alicante, Alicante
- Conceptos generales de los gestores bibliográficos. Profundizando en Zotero y Refworks
Adolfo Alonso Arroyo. Universidad de Valencia, Valencia

Sábado 13 de junio
10:00 a 12:00 h. Sala B1

Decisiones prudentes y razonables: ¿qué debo hacer ante un conflicto ético?

- Marta Sánchez Jacob. CS La Victoria, Valladolid
- María Tasso Cereceda. Hospital General Universitario de Alicante, Alicante

Sábado 13 de junio
12:30 a 14:30 h. Sala A3 1

Diagnóstico precoz de neoplasias malignas: signos y síntomas de sospecha

- Macarena González Cruz. Hospital Universitario de Canarias-La Laguna, Tenerife
- Miguel García Ariza. Hospital Universitario de Cruces, Bilbao

Sábado 13 de junio
13:30 a 15:30 h. Sala C3

Espirometría

- Espirometría en Atención Primaria
Alberto Bercedo Sanz. CS Buelna, Santander
- Realización práctica de espirometrías
Isabel Úbeda Sansano. CS de L'Eliana, Valencia

Sábado 13 de junio
10:00 a 12:00 h. Sala A3 1

Hematología básica: interpretación y orientación de pruebas de laboratorio

- Nuria Conde Cuevas. Hospitales Universitarios Virgen Macarena y Virgen del Rocío, Sevilla
- Antonio Molinés Honrubia. Hospital Materno Infantil de Las Palmas de Gran Canaria, Las Palmas de Gran Canaria

Jueves 11 de junio
10:30 a 12:30 h. Sala B1



Inteligencia emocional consciente para pediatras

- Germán Castellano Barca. Consulta Joven Torrelavega, Cantabria
- Patricio José Ruiz Lázaro. CS Manuel Merino, Madrid

Jueves 11 de junio
10:30 a 12:30 h. Sala C1

Manejo clínico de la anafilaxia y los autoinyectores

- Carlos Alberto Sánchez Salguero. Hospital Universitario Puerto Real, Cádiz
- Cristina Blasco Valero. Hospital Universitario Vall d'Hebron, Barcelona

Sábado 13 de junio
10:00 a 12:00 h. Sala C3

Manejo interdisciplinar de las traqueostomías en Pediatría hospitalaria y extrahospitalaria

- Francisco José Climent Alcalá. Hospital Universitario La Paz, Madrid
- Enrique Villalobos Pinto. Hospital Universitario Infantil Niño Jesús, Madrid

Jueves 11 de junio
10:30 a 12:30 h. Sala B3

Ortopedia infantil paso a paso: casos más frecuentes por edades-articulaciones. Consejos prácticos

José Ricardo Ebri Martínez. Instituto Valenciano de Ortopedia Infantil, Valencia

Sábado 13 de junio
10:00 a 12:00 h. Sala A2

Tecnologías de la información y la comunicación: invaden vida y mente de infancia y adolescencia

- Del uso al abuso de las TIC en niños y adolescentes
José Luis Pedreira Massa. Hospital Universitario Infantil Niño Jesús, Madrid
- Prevención e intervención del abuso de TIC en niños y adolescentes
Mercedes Folque Coll. Clínica La Luz, Madrid

Sábado 13 de junio
13:30 a 15:30 h. Sala B1

Uso de la MAPA en niños. Taller práctico

- Indicaciones de la MAPA
Benito Amil Pérez. Instituto Hispalense de Pediatría, Sevilla
- Uso de la MAPA. Casos clínicos
Luis Miguel Rodríguez Rodríguez. Hospital de León, León

Jueves 11 de junio
10:30 a 12:30 h. Sala C3

 @CongresoAEP

 #63CONGRESOAEP

www.congresoae.org

Consulte los objetivos formativos de cada Sesión Científica en: www.congresoae.org

La organización del Congreso se reserva el derecho de modificar las fechas, horarios y salas de las sesiones científicas, si así lo estimara necesario, para el Programa Científico Final del Congreso. Consulten información actualizada en: www.congresoae.org

PEDIATRÍA PRÁCTICA (SESIONES DE 4 HORAS)

Inicio de las inscripciones a las sesiones de Pediatría Práctica a partir del lunes 4 de mayo

Curso de ventilación mecánica básica en Pediatría

- **Conceptos generales y programación de la ventilación mecánica**

José Carlos Flores González. Hospital Universitario Puerta del Mar, Cádiz

- **Monitorización de la ventilación mecánica: detección y resolución de problemas**

Eider Oñate Vergara. Hospital Universitario Donostia de San Sebastián, San Sebastián

- **Simulación de la ventilación mecánica**

José Carlos Flores González. Hospital Universitario Puerta del Mar, Cádiz

Jueves 11 de junio
15:00 a 19:00 h. Sala C1

Ecografía clínica en Urgencias y Emergencias pediátricas

- José Luis Vázquez Martínez. Hospital Universitario Ramón y Cajal, Madrid
- Elvira Garrido-Lestache Rodríguez-Monte. Hospital Universitario Ramón y Cajal, Madrid

Jueves 11 de junio
15:00 a 19:00 h. Sala B3

Viernes 12 de junio
09:00 a 13:00 h. Sala B3

Fluidoterapia de mantenimiento y rehidratación rápida intravenosa

- **Fluidoterapia de mantenimiento y rehidratación rápida. Fundamentos**

Verónica Nebreda Pérez. Hospital Universitario La Paz, Madrid

- **Casos Clínicos**

Ana Méndez Echevarría. Hospital Universitario La Paz, Madrid

Sábado 13 de junio
10:00 a 14:00 h. Sala C1

Iniciación al soporte vital avanzado del trauma pediátrico (SVATP)

- Cristina Calvo Monge. Hospital Universitario Donostia, San Sebastián
- Julio López Bayón. Hospital Universitario de Cruces, Bilbao

Sábado 13 de junio
10:00 a 14:00 h. Sala B3

Procedimientos de cirugía menor en la urgencia pediátrica. 1.ª Parte

- Leopoldo Martínez Martínez. Hospital Universitario La Paz, Madrid
- Daniel Vallejo Díaz. Hospital Universitario Virgen de las Nieves, Granada

Procedimientos de cirugía menor en la urgencia pediátrica. 2.ª Parte

- Nuria Leal Hernando. Hospital Universitario La Paz, Madrid
- Basilio Velasco Sánchez. Hospital Materno Infantil de Jaén, Jaén

Jueves 11 de junio
15:00 a 19:00 h. Sala B1

Taller muy práctico de electrocardiografía

- **Lectura sistematizada del ECG**
Francisco Javier Pérez-Lescure Picarzo. Hospital Universitario Fundación Alcorcón, Madrid
- **Casos Clínicos**
David Crespo Marcos. Hospital Universitario Fundación Alcorcón, Madrid

Jueves 11 de junio
15:00 a 19:00 h. Sala C3

Ventilación no invasiva básica

- Juan Mayodormo Colunga. Hospital San Agustín, Avilés
- Susana Reyes Domínguez. Hospital Virgen de la Arrixaca, Murcia

Viernes 12 de junio
16:00 a 20:00 h. Sala B3

SIMPOSIOS SATÉLITES

- Jueves 11 de junio de 12:45 -14:00 h
- Viernes 12 de junio de 13:30 -14:45 h



PROGRAMA CIENTÍFICO PRELIMINAR VIERNES 12 DE JUNIO DE 2015



ELMPEko 11. Biltzarra Bilbon, 2015eko ekainaren 12an

COMITÉ CIENTÍFICO

Carlos Valdivia Jiménez (Coordinador)
Pedro Gorrotxategi Gorrotxategi
Guadalupe del Castillo Aguas
M.^a Teresa Arce Calvo
Elena Fernández Segura

Eva Suárez Vicent
José Emilio Callejas Pozo
Miguel Ángel Lizárraga Azparren
Tatiana Menéndez Bada

MESA REDONDA 1
9:30 a 11:00 h. Sala Barria B

Ingesta de leche: controversias desde el nacimiento

Grupo Gastro-Nutrición de AEPap.

Moderadora: Teresa Cenarro Guerrero. CS Sagasta-Ruiseñores, Zaragoza

- Lactancia artificial y leches especiales: usos y controversias
Ignacio Ros Arnal. Hospital Infantil Miguel Servet. Zaragoza
- Leche de vaca. Consumo en la infancia: controversias y evidencias
Ana Martínez Rubio. CS de Camas. Sevilla

MESA REDONDA 2
11:30 a 13:00 h. Sala Barria B

Casos clínicos de urgencias quirúrgicas para el pediatra de AP

AEPap y Sociedad de Cirugía Pediátrica

Moderador: Pedro Gorrotxategi Gorrotxategi. CS Pasaia San Pedro. Pasajes, Guipúzcoa

- Valoración de las urgencias quirúrgicas en Atención Primaria
Pedro Gorrotxategi Gorrotxategi. CS Pasaia San Pedro. Pasajes, Guipúzcoa
- Manejo de las urgencias quirúrgicas en el Hospital Iñaki Eizaguirre Sexmilo. Hospital Universitario Donostia. San Sebastián

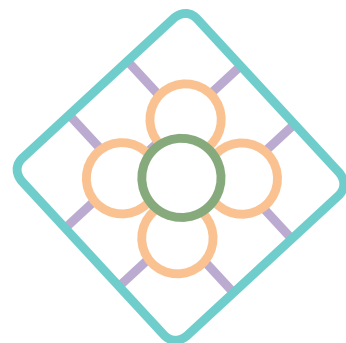
MESA REDONDA 3
16:00 a 17:30 h. Sala Barria B

Flashes pediátricos AEPap en patología infecciosa

Grupo Patología Infecciosa AEPap

Moderadora: Arrate Bengoa Gorosabel. CS Bergara, Guipúzcoa

- Vacunas antivariola y antimeningococo B
Arrate Bengoa Gorosabel. CS Bergara, Guipúzcoa
- Estudio de contactos TBC: Mantoux e IGRAS
Héctor Rodríguez Vega. CS Aldaya, Valencia
- Afecciones faríngeas no estreptocócicas
Pilar Cocho Gómez. CS Segovia 3, Segovia



TALLERES AEPap

TALLER 1 (duración 4 h.)

1.ª Parte: 9:30 a 11:30 h. • 2.ª Parte: 11:30 a 13:30 h. Sala C1

Taller de ecografía abdominal para un pediatra de Atención Primaria

Grupo de Ecografía Clínica Pediátrica AEPap

1.ª Parte

Moderadora: María Amor Peix Sambola. EAP Sardenya, Barcelona

- Inés Osiniri Kippes. Hospital de Figueras y CS La Escala, Figueras, Gerona

2.ª Parte

- José Antonio Fernández Merchán. Área de Salud de Plasencia, Cáceres

TALLER 2

9:30 a 11:30 h. Sala C3

¿Si es urgente para tí, es urgente para mí?

Grupo de Educación para la Salud de AEPap

Moderadora: Catalina Núñez Jiménez. CS Trencadors, Mallorca

- Marta Esther Vázquez Fernández. CS Arturo Eyries, Valladolid

TALLER 3

11:30 a 13:30 h. Sala C3

Diagnóstico de la alergia en Atención Primaria. ¿Para qué?

Grupo de Vías Respiratorias AEPap

Moderadora: Maite Callén Bleuca. CS Bidebieta, San Sebastián, Guipúzcoa

- María Teresa Guerra Pérez. CS San Telmo, Jerez de la Frontera, Cádiz

TALLER 4

15:30 a 17:30 h. Sala C1

Aprendizaje basado en problemas: un método docente

Grupo Docencia MIR AEPap

Moderador: Francisco Hijano Bandera. CS Monterrozas, Madrid

- Josep-Eladi Baños Díez. Facultad de Ciencias de la Salud, Universidad Pompeu Fabra, Barcelona

TALLER 5

15:30 a 17:30 h. Sala C3

Abordaje de la tos crónica en Atención Primaria a través de casos clínicos

Grupo de Vías Respiratorias AEPap

Moderadora: Carmen Rosa Rodríguez Fernández-Oliva. CS La Cuesta, Tenerife

- Maribel Moneo Hernández. CS Las Fuentes Norte, Zaragoza

TABLÓN DE NOVEDADES AEPap

Viernes 12 de junio

18:45 a 19:15 h. Sala Barria B

REUNIONES ADMINISTRATIVAS AEPap

- Asamblea General AEPap 2015

Viernes 12 de junio

17:30 a 18:30 h. Sala Barria B

- Reunión ordinaria Junta Directiva AEPap

Sábado 13 de junio

9:00 a 12:00 h. Sala Juntas R2+R3 (Planta 1)



PROGRAMA CIENTÍFICO PRELIMINAR SÁBADO 13 DE JUNIO DE 2015



Reunión Bienal de la Sociedad Española de Errores Innatos del Metabolismo Bilbao, 13 de junio de 2015

Espainiako Jaiotzetiko Metabolismoaren Akatsen
Elkartearen (EJMAE-SEEIM) VI. Biurteko Biltzarra.
Bilbon, 2015eko ekainaren 13an

COMITÉ CIENTÍFICO

Luis Aldámiz-Echevarría Azuara
María Bueno Delgado
Jaime Dalmau Serra

BIENVENIDA

Domingo González-Lamuño Leguina. Presidente
de la SEEIM

Sábado 13 de junio
10:00 h. Sala B Terraza

MESA REDONDA

Nuevas tecnologías diagnósticas en la enfermedad pediátrica

Moderador: Domingo González-Lamuño Leguina.
Hospital Universitario Marqués de Valdecilla,
Cantabria

- **Metabolómica como cribado y en la medicina personalizada**
Domingo González-Lamuño Leguina. Hospital
Universitario Marqués de Valdecilla, Cantabria
- **Patrones genéticos en el apoyo del diagnóstico poco frecuente**
M.^a Luz Couce Pico. Hospital Universitario
Santiago de Compostela, Galicia
- **Lipidómica, presente y futuro**
Juan Pikaza Ibarrodo. Facultad de Informática.
Universidad del País Vasco/EHU

Sábado 13 de junio
10:05 a 11:45 h. Sala B Terraza

MESA REDONDA

Avances en las enfermedades metabólicas

Moderadora: María Concepción García Jiménez.
Hospital Infantil Universitario Miguel Servet, Zaragoza

- **Nuevos planteamientos en las enfermedades lisosomales**
Luis González Gutiérrez-Solana. Hospital
Universitario Infantil Niño Jesús, Madrid
- **Aportación de la morfología celular hematológica al diagnóstico de las enfermedades lisosomales**
Jesús Villarubia Espinosa. Hospital Universitario
Ramón y Cajal, Madrid
- **Nuevos planteamientos en hiperfenilalaninemia**
María Concepción García Jiménez. Hospital
Infantil Universitario Miguel Servet, Zaragoza

Sábado 13 de junio
12:15 a 14:00 h. Sala B Terraza

CONFERENCIA DE CLAUSURA

Moderador: Luis Aldámiz-Echevarría Azuara. Hospital
Universitario de Cruces, Bilbao

- **Nuevos enfoques en la investigación del soporte nutricional en los pacientes metabólicos**
Ramón Gutiérrez Ojeda. Global Marketing &
Research Manager - Metabolic Control. Nutricia
Advanced Medical Nutrition

Sábado 13 de junio
14:15 a 15:15 h. Sala B Terraza

PROGRAMA CIENTÍFICO PRELIMINAR VIERNES 12 DE JUNIO DE 2015



1^a Reunión Bilbao, 12 de junio de 2015
Sociedad Española de Pediatría Hospitalaria

Espainiako Ospitaleko Pediatría Elkartearen (EOPE-SEPHO)
I. Biltzarra. Bilbon, 2015eko ekainaren 12an

COMITÉ CIENTÍFICO

Presidente: Juan Ignacio Montiano Jorge
Vicepresidente: Roberto Hernández Marco
Vocales:
Juan José García García. Secretario
Marta García Fernández de Villalta. Tesorera

José Miguel Ramos Fernández. *Webmaster*
Leonor Arranz Arana
Ana María Pérez Benito
Rosa Rodríguez Fernández
Pablo Diego Gaite

INAUGURACIÓN

- Serafín Málaga Guerrero. Presidente de la AEP
- Juan Ignacio Montiano Jorge. Presidente de la SEPHO

Viernes 12 de junio
9:30 a 09:45 h. Sala E

MESA REDONDA

Humanización de hospitales para niños

Moderador: Juan José García García. Hospital Sant Joan de Déu, Barcelona

- **Hospital Amigo: los derechos de los niños hospitalizados**
Juan José García García. Hospital Sant Joan de Déu, Barcelona
- **Humanización de cuidados y evidencia científica**
Ana María Ullán de la Fuente. Universidad de Salamanca, Salamanca
- **Hospitalización a domicilio**
Jesús Sánchez Etxaniz. Hospital Universitario de Cruces, Bilbao

Viernes 12 de junio
9:45 a 11:15 h. Sala E

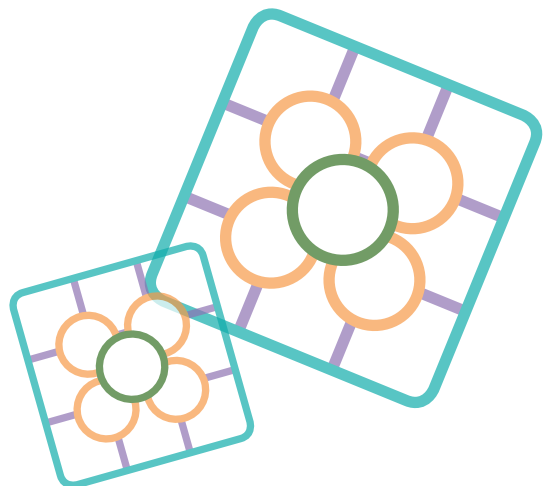
CONTROVERSIA

Fluidoterapia intravenosa de mantenimiento en el niño enfermo. ¿Cuál es el fluido idóneo?

Moderador: Roberto Hernández Marco. Universidad de Valencia y Hospital Universitario Dr. Peset, Valencia

- **Fluidoterapia de mantenimiento con soluciones hipotónicas... ¿Existe realmente riesgo?**
Ana María Pérez Benito. Hospital de Sabadell, Sabadell
- **Optimización de la fluidoterapia de mantenimiento con soluciones isotónicas... ¿Cuál es el camino?**
Pedro Jesús Alcalá Minago. Hospital General Universitario de Alicante, Alicante

Viernes 12 de junio
11:30 a 13:00 h. Sala E



CASOS CLÍNICOS INTERACTIVOS

Casos clínicos interactivos en niños hospitalizados

- Niño pluripatológico ingresado con necesidades especiales
Francisco Javier Humayor Yáñez. Hospital de Basurto, Bilbao
- Crisis convulsiva: desafío para el pediatra internista de planta
José Miguel Ramos Fernández. Hospital Regional Universitario Carlos Haya, Málaga

Viernes 12 de junio
15:30 a 16:30 h. Sala E

MESA/CONTROVERSIA

El pediatra del hospital comarcal. ¿La cenicienta del cuento?

- Situación actual de la Pediatría del hospital comarcal en España. Importancia en el sistema sanitario
Daniel Jiménez Villareal. Hospital del Alto Deba, Arrasate-Mondragón
- Importancia de las especialidades pediátricas y la formación continuada en el hospital comarcal
Miguel Ángel Guiu Solano. Hospital del Alto Deba, Arrasate-Mondragón
- Importancia del pediatra general en la atención del hospital comarcal
Javier Calzada Barrena. Hospital de Zumárraga, Zumárraga

Viernes 12 de junio
17:00 a 18:30 h. Sala E

ASAMBLEA Y JUNTA DE LA SEPHO

Viernes 12 de junio
19:30 a 20:30 h. Sala E

TALLERES

Soporte respiratorio en planta de Pediatría

- Marta Simó Nebot. Hospital Sant Joan de Déu, Barcelona
- Maribel Ferrer Orona. Hospital Sant Joan de Déu, Barcelona

Viernes 12 de junio
9:15 a 11:15 h. Sala B1

Manejo de los Episodios Aparentemente Letales. Monitorización

- Monitorización y seguimiento de los niños que han sufrido un EAL
Marta García Fernández de Villalta. Hospital Universitario La Paz, Madrid
- Manejo de los episodios aparentemente letales
Aina Martínez Planas. Hospital Sant Joan de Déu, Barcelona

Viernes 12 de junio
11:30 a 13:30 h. Sala B1

Función renal en el niño hospitalizado

- Susana Ferrando Monleón. Hospital Universitario de La Ribera, Valencia
- Ana Amat Madramany. Hospital Universitario de La Ribera, Valencia

Viernes 12 de junio
17:15 a 19:15 h. Sala B1



CRONOGRAMA DE LAS SESIONES CIENTÍFICAS

Consulte los objetivos formativos de cada Sesión Científica en: www.congresoaeop.org

La organización del Congreso se reserva el derecho de modificar las fechas, horarios y salas de las sesiones científicas, si así lo estimara necesario, para el Programa Científico Final del Congreso. Consulten información actualizada en: www.congresoaeop.org

JUEVES 11 DE JUNIO DE 2015

09:45-10:30 h. / Sala A1

Sesión Plenaria

Alimentación infantil y repercusión en la salud del adulto **SESIÓN MIR**

10:30-12:30 h. / Sala B1

Taller (2 horas)

Hematología básica: interpretación y orientación de pruebas de laboratorio

10:30-12:30 h. / Sala C1

Taller (2 horas)

Inteligencia emocional consciente para pediatras

10:30-12:30 h. / Sala B3

Taller (2 horas)

Manejo interdisciplinar de las traqueostomías en Pediatría hospitalaria y extrahospitalaria

10:30-12:30 h. / Sala C3

Taller (2 horas)

Uso de la MAPA en niños. Taller práctico

10:45-12:15 h. / Sala A1

Casos Clínicos Interactivos

Artritis y algo más: la importancia del Signo Guía

10:45-12:15 h. / Auditorio

Mesa Redonda

Desabastecimiento de fármacos en Pediatría. Situación actual

10:45-12:15 h. / Sala Barria B

Mesa Redonda

Displasia broncopulmonar: una patología en busca de un abordaje multidisciplinar

10:45-12:15 h. / Sala E

Mesa Redonda

Los pediatras españoles aprendiendo a trabajar en redes **SESIÓN MIR**

12:45-14:00 h.

Simposios Satélites

14:15-15:00 h. / Sala B Terraza

Encuentro con el experto

Actualización en trombosis y anticoagulación en Pediatría. Un problema creciente de gran relevancia

14:15-15:00 h. / Sala A4

Encuentro con el experto

Alergia a medicamentos en la infancia: utilidad de las pruebas funcionales

14:15-15:00 h. / Sala Barria A

Encuentro con el experto

Anales de Pediatría ante el reto de la difusión de la investigación pediátrica financiada

14:15-15:00 h. / Sala A3 2

Encuentro con el experto

Introducción del gluten en la dieta del lactante

14:15-15:00 h. / Sala E

Encuentro con el experto

La prevención de la muerte súbita cardiaca (o cuando el pediatra se convierte en Sherlock Holmes)

14:15-15:00 h. / Sala A3 1

Encuentro con el experto

Presente y futuro de las tecnologías de diagnóstico y cooperación

14:15-15:00 h. / Sala A2

Encuentro con el experto

Reconocimiento de las anomalías de la diferenciación sexual (ADS)

15:00-19:00 h. / Sala C1

Taller (4 horas)

Curso de ventilación mecánica básica en Pediatría

15:00-19:00 h. / Sala B3

Taller (4 horas)

Ecografía clínica en Urgencias y Emergencias pediátricas

15:00-19:00 h. / Sala B1

Taller (4 horas)

Procedimientos de cirugía menor en la urgencia pediátrica

15:00-19:00 h. / Sala C3

Taller (4 horas)

Taller muy práctico de electrocardiografía



15:30-17:00 h. / Sala E

Mesa Redonda

¿En qué me puede ayudar un reumatólogo pediatra?

15:30-17:00 h. / Auditorio

Mesa Redonda

¡Feliz cumpleaños! ¿O no?

15:30-17:00 h. / Sala A1

Casos Clínicos Interactivos

Resolviendo casos en patología emergente

15:30-17:00 h. / Sala Barria B

Mesa Redonda

Situación actual del cribado nutricional en nuestro país

17:30-18:15 h. / Sala E

Controversia

Infecciones osteoarticulares: ¿ingreso hospitalario obligado o posibilidad de tratamiento ambulatorio?

17:30-19:00 h. / Sala Barria B

Mesa Redonda

Avances en tubulopatías. De la clínica al gen. Homenaje póstumo a Juan Rodríguez Soriano

17:30-19:00 h. / Auditorio

Mesa RedondaLa profesionalidad en tiempo de crisis **SESIÓN MIR**

17:30-19:00 h. / Sala A1

Casos Clínicos Interactivos

Las somatizaciones en Pediatría: por qué no siempre es necesario derivar a Salud Mental

18:15-19:00 h. / Sala E

Controversia

Mitos y realidades de la dieta cetogénica

19:30-20:15 h. / Auditorio

Inauguración

Inauguración oficial y entrega de Premios y Becas de la AEP 2015

Entrega de Distinciones y Nombramiento de Socios de Honor

20:15-20:45 h. Auditorio

Conferencia Inaugural

Visión de un Cocinero en la alimentación infantil

21:00 h.

Cóctel - cena de Bienvenida**VIERNES 12 DE JUNIO DE 2015**

08:30-09:15 h. / Sala A1

Sesión PlenariaEstrategia preventiva para disminuir la exposición a contaminantes **SESIÓN MIR**

09:00-13:00 h. / Sala B3

Taller (4 horas)

Ecografía clínica en Urgencias y Emergencias pediátricas

09:15-11:15 h. / Sala B1

Taller [SEPHO]

Soporte respiratorio en planta de Pediatría

09:30-09:45 h. / Sala E

Inauguración SEPHO

09:30-11:00 h. / Sala A1

Casos Clínicos Interactivos

Genética clínica y dismorfología

09:30-11:00 h. / Barria B

Mesa Redonda 1 [AEPap]

Ingesta de leche: controversias desde el nacimiento

09:30-11:00 h. / Auditorio

Presentación

Iniciativas de investigación pediátrica de la AEP

09:30-11:30 h. / Sala C3

Taller 2 [AEPap]

¿Si es urgente para ti, es urgente para mí?

09:30-11:30 h. / Sala C1

Taller 1 (1.ª parte) [AEPap]

Taller de ecografía abdominal para un pediatra de AP

09:45-11:15 h. / Sala E

Mesa Redonda [SEPHO]

Humanización de hospitales para niños

11:30-13:00 h. / Sala Barria B

Mesa Redonda 2 [AEPap]

Casos clínicos de urgencias quirúrgicas para el pediatra de Atención Primaria

11:30-13:00 h. / Sala A1

Casos Clínicos Interactivos

Diagnóstico diferencial del síndrome de distrés respiratorio neonatal



11:30-13:00 h. / Auditorio

Mesa Redonda

Errores de medicación en Pediatría **SESIÓN MIR**

11:30 a 13:00 h. / Sala E

Controversia [SEPHO]

Fluidoterapia intravenosa de mantenimiento en el niño enfermo. ¿Cuál es el fluido idóneo?

11:30-13:30 h. / Sala C3

Taller 3 [AEPap]

Diagnóstico de la alergia en Atención Primaria. ¿Para qué?

11:30-13:30 h. / Sala B1

Taller [SEPHO]

Manejo de los Episodios Aparentemente Letales. Monitorización

11:30-13:30 h. / Sala C1

Taller 1 (2.ª parte) [AEPap]

Taller de ecografía abdominal para un pediatra de AP

13:30-14:45 h.

Simposios Satélites

15:00-15:45 h. / Sala A3 1

Encuentro con el experto

Alergia a alimentos no IgE mediada

15:00-15:45 h. / Sala A2

Encuentro con el experto

Anomalías vasculares en Pediatría: papel del radiólogo en su diagnóstico y tratamiento

15:00-15:45 h. / Sala B Terraza

Encuentro con el experto

Apego precoz: la relevancia de las vinculaciones emocionales de los primeros años

15:00-15:45 h. / Sala A4

Encuentro con el experto

Los bancos de leche humana: contribución en investigación y salud

15:00-15:45 h. / Sala Barria A

Encuentro con el experto

Pequeños consejos, grandes soluciones en el mundo de las arritmias

15:30-16:30 h. / Sala E

Casos Clínicos Interactivos [SEPHO]

Casos clínicos interactivos en niños hospitalizados

15:30-17:30 h. / Sala C3

Taller 5 [AEPap]

Abordaje de la tos crónica en Atención Primaria a través de casos clínicos

15:30-17:30 h. / Sala C1

Taller 4 [AEPap]

Aprendizaje basado en problemas: un método docente

16:00-17:30 h. / Sala Barria B

Mesa redonda 3 [AEPap]

Flashes pediátricos AEPap en patología infecciosa

16:00-20:00 h. / Sala B3

Taller (4 horas)

Ventilación no invasiva básica

16:30-18:00 h. / Sala A1

Casos Clínicos Interactivos

Infecciones cutáneas

16:30-18:00 h. / Auditorio

Mesa Redonda

Los recursos de la AEP al servicio de la formación y la investigación para residentes de Pediatría **SESIÓN MIR**

17:00-18:30 h. / Sala E

Mesa/Controversia [SEPHO]

El pediatra del hospital comarcal. ¿La cenicienta del cuento?

17:15-19:15 h. / Sala B1

Taller [SEPHO]

Función renal en el niño hospitalizado

17:30-18:30 h. / Sala Barria B

Asamblea General AEPap 2015

18:30-20:00 h. / Sala A1

Casos Clínicos Interactivos

Adolescencia

18:30-20:00 h. / Auditorio

Mesa Redonda

¿Están los pediatras adecuadamente reconocidos y evaluados por los gestores sanitarios?

18:45-19:15 h. / Sala Barria B

Tablón de novedades [AEPap]

19:30 a 20:30 h. / Sala E

Asamblea y Junta SEPHO



SÁBADO 13 DE JUNIO DE 2015

08:45-09:30 h. / Sala A1

Sesión Plenaria

La pobreza infantil en España. Un salto hacia atrás con sombras futuras y posibles soluciones

10:00-10:30 h. / Sala A4

Presentación

Libro "Guía clínica del ciberacoso para profesionales de la salud"

10:00-11:30 h. / Sala E

Mesa Redonda

Antibioterapia de segunda elección en infecciones comunitarias

10:00-11:30 h. / Auditorio

Mesa Redonda

Brote de Ébola en África y su repercusión en el mundo

10:00-11:30 h. / Sala A1

Mesa Redonda

Diagnóstico, tratamiento y prevención de neumonía adquirida en la comunidad:
Consenso SEIP-SENP-CAV **SESIÓN MIR**

10:00 h. / Sala B Terraza

Bienvenida SEEIM

10:00-12:00 h. / Sala B1

Taller (2 horas)

¿Cómo facilitar la investigación pediátrica? Organización y manejo de gestores bibliográficos

10:00-12:00 h. / Sala A3 1

Taller (2 horas)

Espirometría

10:00-12:00 h. / Sala C3

Taller (2 horas)

Manejo clínico de la anafilaxia y los autoinyectores

10:00-12:00 h. / Sala A2

Taller (2 horas)

Ortopedia infantil paso a paso: casos más frecuentes por edades-articulaciones. Consejos prácticos

10:00-14:00 h. / Sala C1

Taller (4 horas)

Fluidoterapia de mantenimiento y rehidratación rápida intravenosa

10:00-14:00 h. / Sala B3

Taller (4 horas)

Iniciación al soporte vital avanzado del trauma pediátrico (SVATP)

10:05-11:45 h. / Sala B Terraza

Mesa Redonda [SEEIM]

Nuevas tecnologías diagnósticas en la enfermedad pediátrica

10:45-11:15 h. / Sala A4

Presentación

Libro "Cardiología pediátrica y cardiopatías congénitas del niño y del adolescente"

12:00-12:30 h. / Sala A4

Presentación

Libro "Hematología y Oncología Pediátricas (3.ª edición)"

12:00-12:45 h. / Sala E

Controversia

Eficacia de las fórmulas especiales para la prevención de la alergia a la proteína de leche de vaca

12:00-13:30 h. / Auditorio

Mesa Redonda

Infección por *Bordetella* en el siglo XXI: nuevos retos

12:00-13:30 h. / Sala A1

Casos Clínicos Interactivos

Preguntas frecuentes sobre vacunas en la edad pediátrica en Atención Primaria y Especializada **SESIÓN MIR**

12:15-14:00 h. / Sala B Terraza

Mesa Redonda [SEEIM]

Avances en las enfermedades metabólicas

12:30-14:00 h. / Sala A3 2

Presentación

Red de Investigación en Salud Materno Infantil y del Desarrollo (SAMID)

12:30-14:30 h. / Sala A3 1

Taller (2 horas)

Decisiones prudentes y razonables: ¿qué debo hacer ante un conflicto ético?

12:45-13:30 h. / Sala E

Controversia

Estudio alergológico en la esofagitis eosinofílica. Visión del gastroenterólogo y del alergólogo



13:30-15:30 h. / Sala C3

Seminario (2 horas)

Diagnóstico precoz de neoplasias malignas: signos y síntomas de sospecha

13:30-15:30 h. / Sala B1

Seminario (2 horas)

Tecnologías de la información y la comunicación: invaden vida y mente de infancia y adolescencia

14:00-15:30 h. / Sala A1

Casos Clínicos Interactivos

Cardiología infantil

14:00-15:30 h. / Auditorio

Mesa Redonda

Cuidados paliativos pediátricos: presente y futuro

SESIÓN MIR

14:00-15:30 h. / Sala E

Mesa Redonda

Nuevas iniciativas de seguimiento en los supervivientes de cáncer infantil

14:15 a 15:15 h. / Sala B Terraza

Conferencia Clausura [SEEIM]

Nuevos enfoques en la investigación del soporte nutricional en los pacientes metabólicos

14:45-15:30 h. / Sala A2

Encuentro con el experto

Aplicaciones móviles pediátricas. Propuestas del CM-AEP para su regulación y uso

14:45-15:30 h. / Sala A3 1

Encuentro con el experto

Maltrato infantil: nuevas formas de maltrato. Actuación médica y jurídica en Pediatría

14:45-15:30 h. / Sala A3 2

Encuentro con el experto

Paso del cuidado del pediatra a la medicina del adulto: la transición

17:45 h. / Auditorio

Clausura

Acto de clausura del Congreso y entrega de premios a las Mejores Comunicaciones Libres.
Sorteo de IPAD entre los MIR

REUNIONES ADMINISTRATIVAS AEP

Junta Directiva de la AEP

Viernes 12 de junio

Sala Juntas R2+R3 (Planta 1)

Primera Convocatoria a las 12:00 horas

Segunda Convocatoria a las 12:30 horas

Finalización sobre las 16:30 horas

Asamblea General Ordinaria de la AEP

Sábado 13 de junio

Auditorio (Planta 0)

Primera Convocatoria a las 15:45 horas

Segunda Convocatoria a las 16:15 horas

Finalización sobre las 17:30 horas

Otras reuniones

Reunión de los Grupos de Trabajo y Comités de la AEP

Jueves 11 de junio

Sala Juntas R2+R3 (Planta 1)

De 12:00 a 14:00 horas

Reunión de los Presidentes de Sociedades de Especialidades

Viernes 12 de junio

Sala Juntas R2+R3 (Planta 1)

De 10:00 a 11:30 horas

 @CongresoAEP

 #63CONGRESOAEP

www.congresoaepe.org



BASES DEL CONCURSO DE FOTOGRAFÍA DEL GRUPO DE COOPERACIÓN DE LA FUNDACIÓN ESPAÑOLA DE PEDIATRÍA

1 OBJETIVO

El concurso de fotografía es una actuación promovida por el Grupo de Cooperación Internacional de la Fundación Española de Pediatría, que pretende compartir a través de imágenes experiencias de cooperación vividas por pediatras de la AEP. Las fotografías premiadas se incluirán en la memoria de actividades de la AEP de ese mismo año, en la página de Congresos, el video del Congreso, en las Redes Sociales del Congreso y la APP del Congreso figurando en ellas el nombre de su autor/a.

2 PARTICIPANTES

Podrá participar cualquier pediatra que esté involucrado en un proyecto de cooperación, preferentemente de carácter internacional.

3 TEMA

El concurso versará sobre imágenes que reflejen la situación de salud de la infancia o las experiencias de promoción de sus derechos en proyectos de cooperación vividas por pediatras. Deberán ir acompañadas de un lema/título que exprese dichas situaciones o valores a promover en relación con la salud infantil global o con la infancia.

4 NÚMERO DE OBRAS

Cada participante **podrá presentar sólo una obra** realizada con cualquier técnica fotográfica, en color o blanco y negro. Deberán ser originales e inéditas; no se admitirán obras que hayan sido premiadas en otros concursos o exhibidas públicamente.

5 LIMITACIONES TÉCNICAS

Las fotografías no podrán ser alteradas electrónicamente ni por cualquier otro medio, no aceptándose fotomontajes. Únicamente se permitirán correcciones de color y luminosidad.

6 CRITERIOS DE VALORACIÓN DE LAS OBRAS

No se aceptarán imágenes que no reúnan un mínimo de calidad o con contenidos contrarios a la legalidad vigente. Se valorará la idea expresada por la obra respecto a los objetivos del concurso, así como la expresión artística de la misma y su calidad fotográfica.

7 CONDICIONES DE PRESENTACIÓN DE LAS OBRAS

Las obras deberán **presentarse en formato papel o digital**, con las siguientes condiciones:

Fotografía en soporte papel: Dimensiones de 20 x 30 cms., montada sobre soporte o sin montar. Cada imagen deberá presentarse también en formato digital. Se aceptarán imágenes exclusivamente en formato .jpg, con un tamaño mínimo de 1500x2300 píxeles, un peso máximo del archivo de 10 Megabytes (Mb) y con al menos 200 píxeles por pulgada (p.p.p.) de resolución.



Se presentarán grabadas en soporte CD o USB y el nombre de cada archivo del CD o USB se enviará a la sede de la AEP (c/Aguirre 1, 1º izquierda - 28009 Madrid).

Fotografía en soporte digital: Únicamente se aceptarán imágenes en formato .jpg, con un tamaño mínimo de 1500x2300 píxeles, un peso máximo del archivo de 10 Megabytes (Mb) y con al menos 200 p.p.p. de resolución.

8

PLAZO DE PRESENTACIÓN FOTOGRAFÍAS A CONCURSO

El plazo para la presentación de las obras comenzará a partir de la publicación en la página web de la AEP o del anuncio de convocatoria/bases que rigen el Concurso. El plazo límite de presentación de la obra será el **15 de mayo de 2015 hasta las 15:00 h** mediante envío por correo postal a la sede de la AEP (c/Aguirre 1, 1º izquierda - 28009 Madrid) o por correo electrónico a premiofotografia.cooperacion@aeped.es

9

LUGAR DE PRESENTACIÓN

Las obras se presentarán en el 63º Congreso de la Asociación Española de Pediatría (Palacio de Congresos y de la Música Euskalduna Jauregia, Avda. Abandoibarra, 4 - 48011 Bilbao) en horario de **9:00 a 20:00 horas, de forma presencial** durante el 11, 12 y 13 de junio.

10

CÓDIGO ÉTICO

Las fotografías en las que aparezcan personas identificables deberán ir acompañadas de una carta firmada por dichas personas autorizando el uso de su imagen.

11

PREMIOS

El Jurado determinará **la mejor fotografía**, a la cual le corresponderán los siguientes premios: la fotografía premiada aparecerá en la memoria de actividades de la AEP-FEP de ese mismo año y los demás sitios mencionados en el punto 1.

El diploma del premio y un *ebook* se entregará en el Acto de Clausura del Congreso, el sábado 13 de junio en el Auditorio Principal, al que deberá asistir la persona premiada o, en su caso, nombrar a un representante que le sustituya.

12

JURADO

El jurado serán todos los asistentes al Congreso, que podrán realizar su votación a la mejor fotografía mediante votación interactiva online.

13

CONSULTAS

Para la aclaración de cualquier duda respecto al concurso podrán hacerlo al teléfono 91 435 49 16 (Sede de la AEP), o bien mediante correo electrónico dirigido premiofotografia.cooperacion@aeped.es

14

CONSIDERACIONES GENERALES

La participación en la convocatoria significa la plena aceptación de sus Bases.



INFORMACIÓN DE INSCRIPCIONES, ALOJAMIENTOS Y TRANSPORTES

CUOTAS DE INSCRIPCIÓN (21% de IVA incluido)

CUOTAS 2015	HASTA EL 18/04/2015	DESDE EL 19/04/2015
1. PARTICIPANTE MIEMBRO AEP	<input type="checkbox"/> 538 €	<input type="checkbox"/> 646 €
2. PARTICIPANTE NO MIEMBRO	<input type="checkbox"/> 667 €	<input type="checkbox"/> 777 €
3. PARTICIPANTE RESIDENTE	<input type="checkbox"/> 378 €	<input type="checkbox"/> 491 €
4. PARTICIPANTE ENFERMERÍA	<input type="checkbox"/> 438 €	<input type="checkbox"/> 520 €
5. PARTICIPANTE PROFESIONAL NO MÉDICO	<input type="checkbox"/> 438 €	<input type="checkbox"/> 520 €

*Estas cuotas incluyen: documentación, acceso a todas las sesiones científicas, almuerzos y cafés de trabajo, así como el cóctel de bienvenida y la cena de clausura. Además de: Pediatría Práctica 2015. A excepción de aquellos cursos que indiquen específicamente una cuota a parte.

Para las cuotas *3 y *4 es indispensable adjuntar documento acreditativo en el papel oficial de la entidad/institución y firmado por el jefe de servicio/supervisor o carnet de enfermería.

CUOTAS DIARIAS Rogamos marquen el día de asistencia	HASTA EL 18/04/2015	DESDE EL 19/04/2015
6. SOLO 1 DÍA (JUEVES 11, VIERNES 12 o SÁBADO 13)	<input type="checkbox"/> 308 €	<input type="checkbox"/> 365 €

*Estas cuotas diarias incluyen Pediatría Práctica 2015, del día seleccionado. No incluyen ninguno de los actos del programa social del Congreso AEP 2015.

Descargue el boletín de inscripción individual o de grupos (+9 asistentes) en formato PDF o tramítelo *online*, a través de: www.congresoaepp.org

CONTACTO, SOLICITUDES Y TRAMITACIÓN DE INSCRIPCIONES

pediatría.inscripciones@viajeseci.es • Tel.: +34 91 330 05 26

INFORMACIÓN DE ALOJAMIENTOS

	HOTEL	Estrellas	Dirección	DUI	DBL
1	MELIÁ BILBAO	*****	Lehendakari Leizaola, 29. 48001 Bilbao	150,00 €	165,00 €
2	CARLTON	*****	Plaza de Federico Moyúa, 2 - 48009 Bilbao	135,00 €	150,00 €
3	ABANDO	****	Colón de Larreategui, 9. 48001 Bilbao	99,00 €	111,00 €
4	BARCELÓ NERVIÓN	****	Paseo del Campo Volantín, 11. 48007 Bilbao	140,00 €	150,00 €
5	ERCILLA	****	Ercilla, 37. 48011 Bilbao	138,00 €	149,00 €
6	HESPERIA BILBAO	****	Campo Volantín, 28. 48007 Bilbao	112,20 €	123,20 €
7	HESPERIA ZUBIALDE	****	Camino de la Ventosa, 34. 48013 Bilbao	104,50 €	115,50 €
8	HOLIDAY INN BILBAO	****	Avenida Zumalacarreui, 40. 48006 Bilbao	120,90 €	131,90 €
9	MIRÓ	****	Alameda Mazarredo, 77. 48009 Bilbao	129,80 €	140,80 €
10	NH VILLA DE BILBAO	****	Diego López Haroko Kale Nagusia 87. 48011. Bilbao	126,50 €	139,70 €
11	SERCOTEL COLISEO	****	Alameda de Urquijo, 13. 48008 Bilbao	132,00 €	143,00 €
12	SERCOTEL GRAN HOTEL BILBAO	****	Indalecio Prieto, 1. 48004 Bilbao	120,00 €	140,00 €
13	SILKEN INDAUTXU	****	Plaza del Bombero Etxaniz, s/n 48010 Bilbao	135,00 €	145,00 €
14	JARDINES DE ALBIA	****	San Vicente, 6. 48001 Bilbao	105,00 €	125,00 €
15	ZENIT BILBAO	****	Autonomía, 58. 48012 Bilbao	163,00 €	175,00 €
16	ARANZAZU PARQUE	***	Rodríguez Arias, 66. 48013 Bilbao	97,50 €	110,00 €
17	BEST WESTERN CONDE DUQUE	***	Paseo Campo Volantín, 22 48007 Bilbao	110,00 €	136,02 €
18	NH DEUSTO	***	Francisco Macía, 9 48014 Bilbao	108,90 €	119,90 €

MEJOR PRECIO
GARANTIZADO

*Precios por habitación y noche, régimen de alojamiento y desayuno.

**IVA incluido, régimen especial de agencias de viaje.

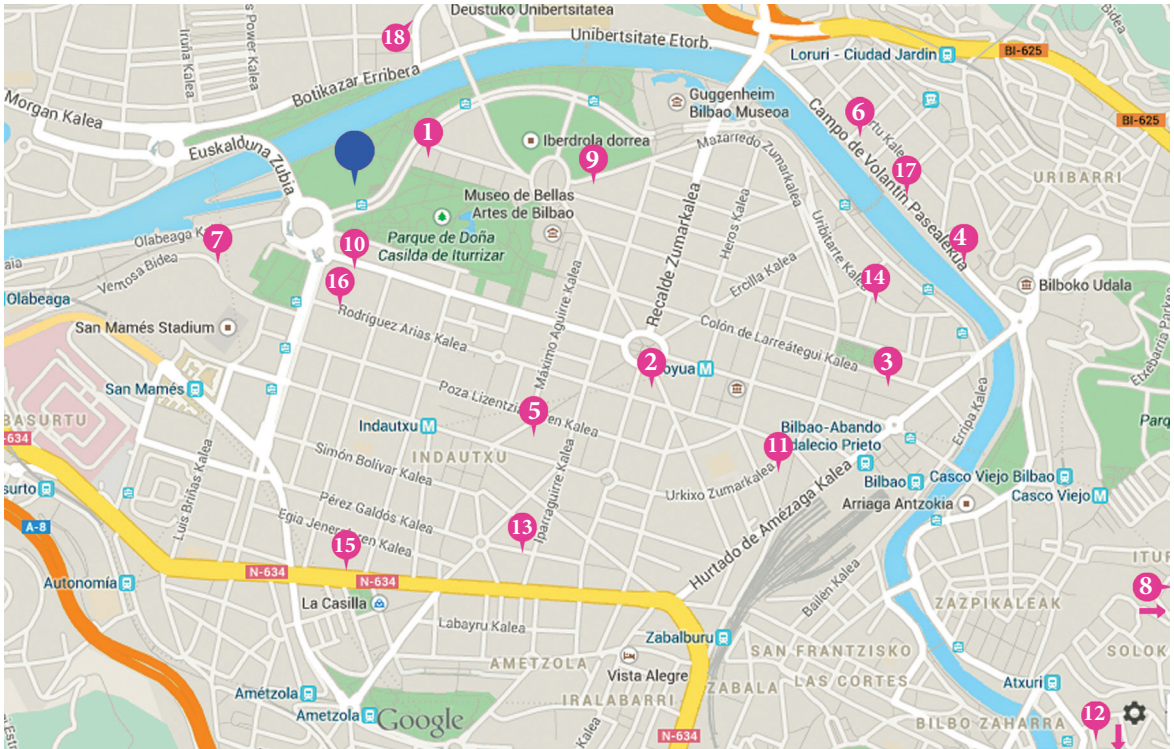
Para reserva y condiciones de grupo, rogamos contacten con la secretaria del Congreso.

Descargue el boletín de alojamiento individual o de grupos (+ 9 asistentes) en formato PDF a través de: www.congresoaepp.org

CONTACTO, SOLICITUDES Y TRAMITACIÓN DE ALOJAMIENTO

pediatría.alojamiento@viajeseci.es • Tel.: +34 91 330 05 26

PLANO DE UBICACIÓN DE HOTELES



SEDE

Palacio de Congresos y de la Música – Euskalduna Jauregia

Avenida Abandoibarra, 4
48011 Bilbao, Vizcaya

INFORMACIÓN DE CONDICIONES ESPECIALES DE TRANSPORTE PARA EL CONGRESO



Tarifas especiales con Iberia

Rutas directas nacionales:

- Desde Madrid: clase business 290,00 € / clase turista 145,00 €
- Desde las Islas Canarias: clase business 690,00 € / clase turista 290,00 €
- Desde las Islas Baleares, excepto IB8000: clase business 290,00 € / clase turista 145,00 €
- Desde las Islas Baleares en IB8000: clase business 290,00 € / clase turista 190,00 €
- Consulten opciones y precios para rutas no directas

*Precios aplicables a vuelos DIRECTOS, para viajes de IDA y VUELTA (tasas de IBERIA incluidas, tasas de aeropuerto y cargos de emisión excluidos). Excluidas las series 4000/5000/7000/8000.

*Precios sujetos a disponibilidad en el momento de efectuar la reserva.



Tarifas especiales con Renfe

30% de descuento en trenes de Alta Velocidad, media-larga distancia
y en trenes de media distancia convencional

*Precios sujetos a disponibilidad en el momento de efectuar la reserva.

CONTACTO, SOLICITUDES Y TRAMITACIÓN DEL TRANSPORTE

pediatria.alojamiento@viajeseci.es • Tel.: +34 91 330 05 26



145 años

en la vanguardia de la Nutrición Infantil y al servicio de la pediatría



Documentación destinada a los profesionales de la salud.


Nestlé
Empieza Bien
Crece Sano

NOTA IMPORTANTE:

La Organización Mundial de la Salud (OMS)* ha recomendado que se informe a las mujeres gestantes y a las madres de recién nacidos de los beneficios y de la superioridad de la lactancia materna. Las madres deberían ser aconsejadas sobre los aspectos prácticos de la preparación y el mantenimiento de la lactancia materna, así como de la importancia que tiene una correcta alimentación de la madre y de lo difícil que resulta reanudar la lactancia al pecho cuando se ha discontinuado. Antes de utilizar un alimento para lactantes, las madres deberían ser informadas de las consecuencias socioeconómicas de esta decisión y de la importancia que para la salud del niño tiene una adecuada utilización de estos alimentos. Debería evitarse la introducción prematura de suplementos, incluso una alimentación parcial con biberón, debido a la influencia que pudiera tener sobre el desarrollo de la lactancia al pecho.

*Ver Código Internacional para la comercialización de los sustitutos de la leche materna, adoptado por la Asamblea Mundial de la Salud en su resolución AMS 34-22, mayo 1981.