

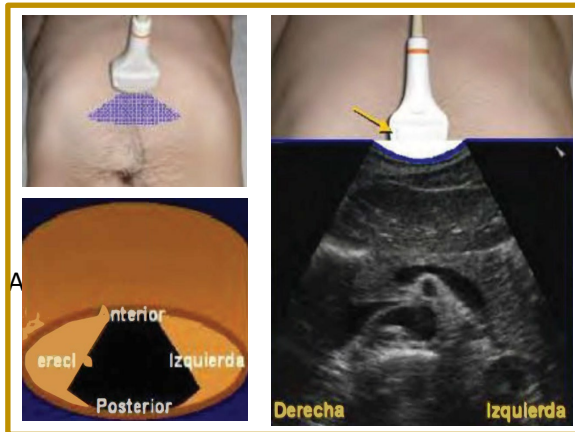
ECOGRAFIA ABDOMINA: CORTES FUNDAMENTALES

En el estudio de la ECOGRAFIA ABDOMINAL, Vamos a valorar 5 estructuras fundamentales:

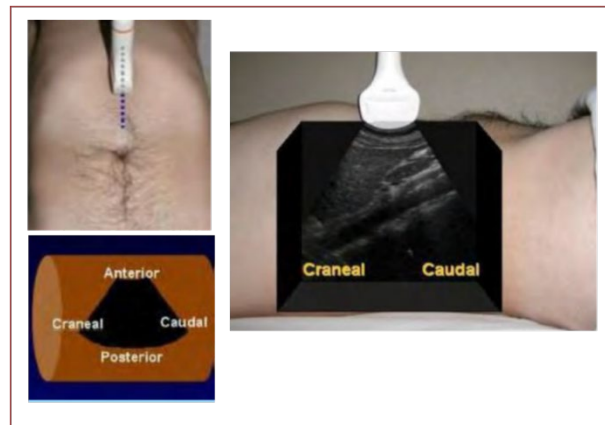
1. Vasos abdominales
2. Hígado, vesícula biliar y vías biliares
3. Páncreas
4. Bazo
5. Riñones

RECORDAMOS: orientación espacial

TRANSVERSAL



LONGITUDINAL



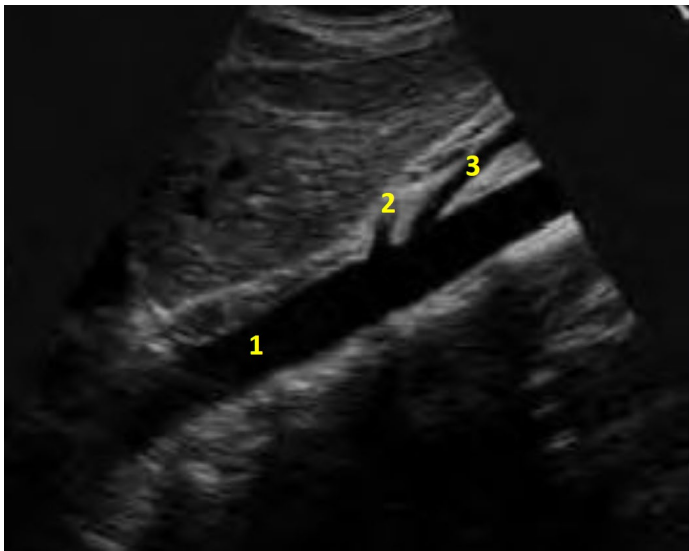
1.- AORTA Y GRANDES VASOS

TRANSVERSAL EN EPIGASTRIO

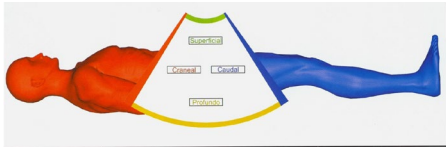



- 1.- Pared abdominal
- 2.- Hígado
- 3.- Vesícula
- 4.- Páncreas
- 5.- VMS
- 6.- AMS
- 7.- Vena esplénica
- 8.- Aorta
- 9.- Vena Cava
- 10.- Riñones

LONGITUDINAL

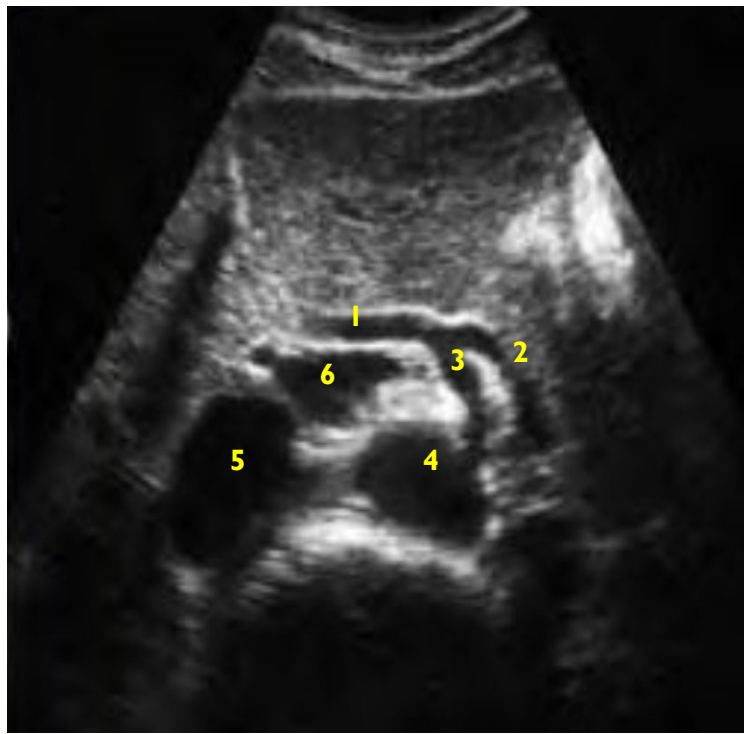


- 1.- AORTA
- 2.- TRONCO CELIACO
- 3.- MESENTERICA SUPERIOR

TRONCO CELIACO

TRANSVERSAL

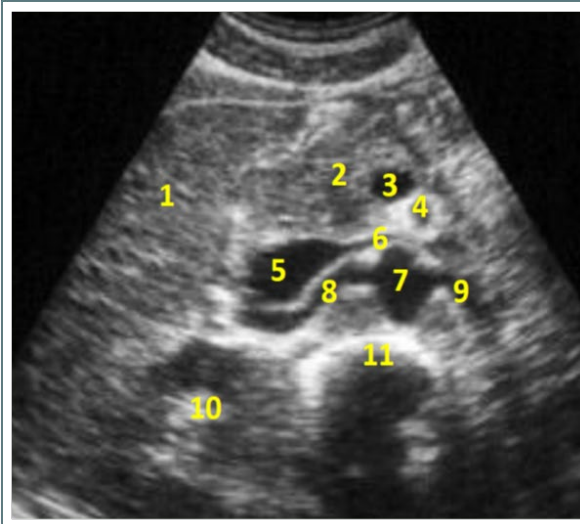


- 1.- Arteria hepática
- 2.- Arteria esplénica
- 3.- tronco celiaco
- 4.- Aorta
- 5.- Vena Cava
- 6.- Vena porta

“Encima de la cava está la porta”

AORTA Y ARTERIAS RENALES

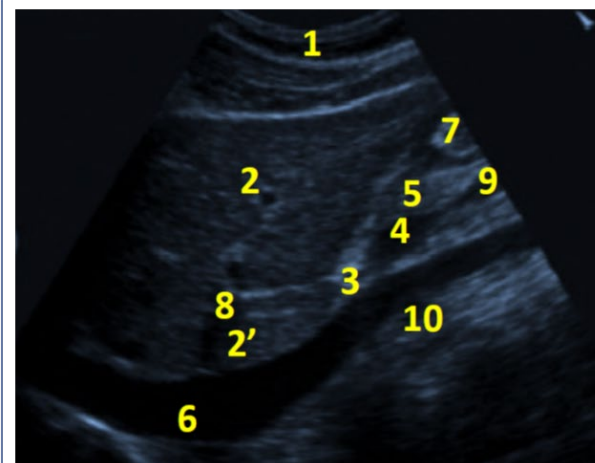
TRANSVERSAL



- 1.- Hígado
- 2.- Páncreas
- 3.- Vena MS
- 4.- Arteria MS
- 5.- Cava
- 6.- Vena renal Izq.
- 7.- Aorta
- 8.- Arteria renal derecha
- 9.- Arteria renal izquierda
- 10.- Riñón
- 11.- Vértebra

CAVA INFERIOR

LONGITUDINAL



- 1.- Pared abdominal
- 2.- Hígado
- 3.- Art. Hepática
- 4.- Vena Porta
- 5.- Páncreas
- 6.- Vena cava inferior
- 7.- Tubo digestivo
- 8.- Cisura
- 9.- Vena MS
- 10.- Art. Renal derecha