

Autores: Beatriz Morillo Gutiérrez, Mamiko Onoda, María Carmen Suárez Arrabal, Ana Cubero Santos, Alicia Berghazan Suárez, Rafael Jiménez Alés, Yolanda Martín Peinador, Rosa Albañil Ballesteros, en representación del Grupo de Patología Infecciosa (GPI) de la Asociación Española de Pediatría de Atención Primaria (AEPap).

Centro de trabajo: Pediatras de ¹CS Aracena, Huelva; ²CS Valde las fuentes, Alcobendas, Madrid; ³CS Sardinero, Santander; ⁴CS El Progreso, Badajoz; ⁵CS Denia II, Alicante; ⁶CS La Roda, Sevilla; ⁷CS Goya, Madrid; ⁸CS Cuzco, Fuenlabrada, Madrid.

Contacto: bmorillo@gmail.com

PACIENTE PEDIÁTRICO CON SOSPECHA DE INFECCIÓN POR SARS-COV-2 EN ATENCIÓN PRIMARIA: ¿CÓMO NOS HEMOS MANEJADO?

INTRODUCCIÓN Y OBJETIVOS

El diagnóstico de la COVID-19 al inicio de la pandemia se basaba en criterios clínicos y epidemiológicos +/- pruebas complementarias, según los documentos oficiales. La realización de PCR se reservaba para uso hospitalario.

El objetivo de nuestro estudio es describir la asistencia en las consultas de pediatría de atención primaria (PAP) de los casos sospechosos de infección por COVID-19 durante dichas primeras etapas de pandemia.

METODOLOGÍA

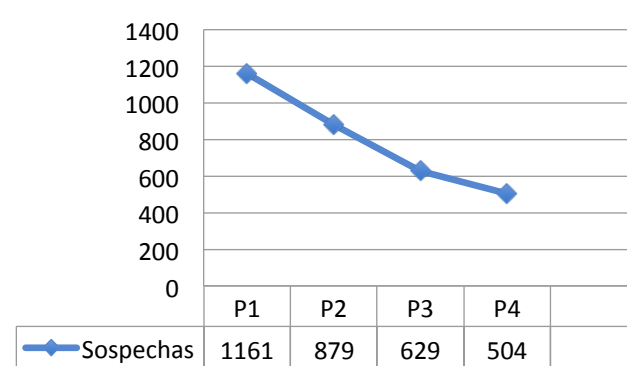
Estudio observacional, descriptivo, retrospectivo, multicéntrico nacional, dirigido a facultativos que atienden consultas de PAP, a través de una encuesta *on-line* distribuida a los socios de la Asociación Española de Pediatría de Atención Primaria (AEPap) y a los suscriptores de la lista de distribución PEDIAP durante junio de 2020. Se recogen datos desde el 16 de marzo al 10 de mayo de 2020, con división en cuatro periodos (P) de 2 semanas cada uno.

Se recogen casos sospechosos y confirmados de COVID-19, según definiciones oficiales del Ministerio, derivaciones, uso de pruebas complementarias (PPCC) y antibioterapia (ATB) e ingresos hospitalarios.

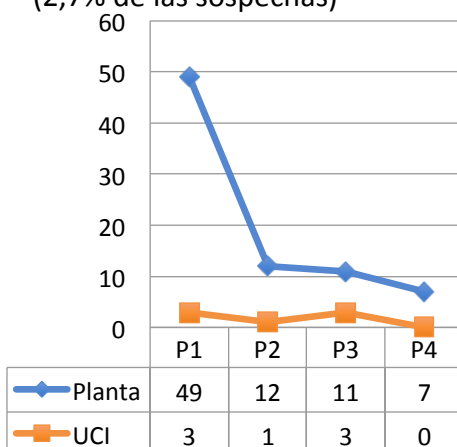
RESULTADOS

- Se consideran válidas 105 encuestas de 110 recibidas.
- Población pediátrica atendida: 107.715. Media de cupos: 1.025 pacientes/facultativo.
- Consultas a demanda atendidas (total): 54.169.
- **CASOS COVID-19:**
 - Casos sospechosos: 3.174 (5,8% de las consultas).
 - Casos confirmados: 63 (0,05% de incidencia en la población a estudio).

Casos sospechosos de COVID-19

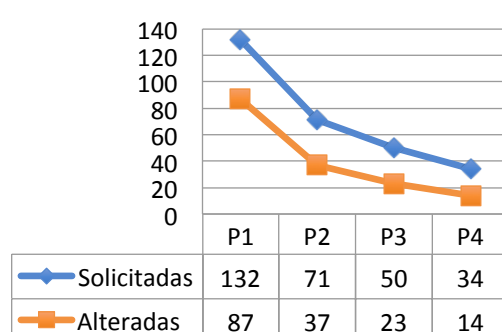


Ingresos hospitalarios* (2,7% de las sospechas)

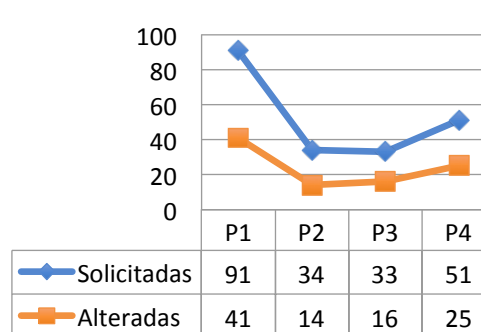


PPCC: se derivan 509 pacientes para PPCC (16% de las sospechas)

Pruebas de imagen



Pruebas analíticas



Uso de ATB

P1	131
P2	78
P3	53
P4	53
Total	315

(9,9% de las sospechas)

*Por cualquier motivo excluyendo programados

PERIODOS: P1: 16 – 29 marzo; P2: 30-31 marzo – 12 abril; P3: 13 – 26 abril; P4: 27-30 abril – 10 mayo

CONCLUSIONES

- En la muestra estudiada la mayoría de los casos sospechosos de COVID-19 en población pediátrica se han manejado de manera ambulatoria, sin precisar PPCC ni derivación para valoración en ámbito hospitalario.
- De las PPCC que se solicitaron: el 56% de las radiografías y el 45,9% de las analíticas estaban alteradas.
- El manejo en los primeros periodos fue más intervencionista (más ingresos, más PPCC, ATB), siguiendo las recomendaciones de los documentos oficiales.